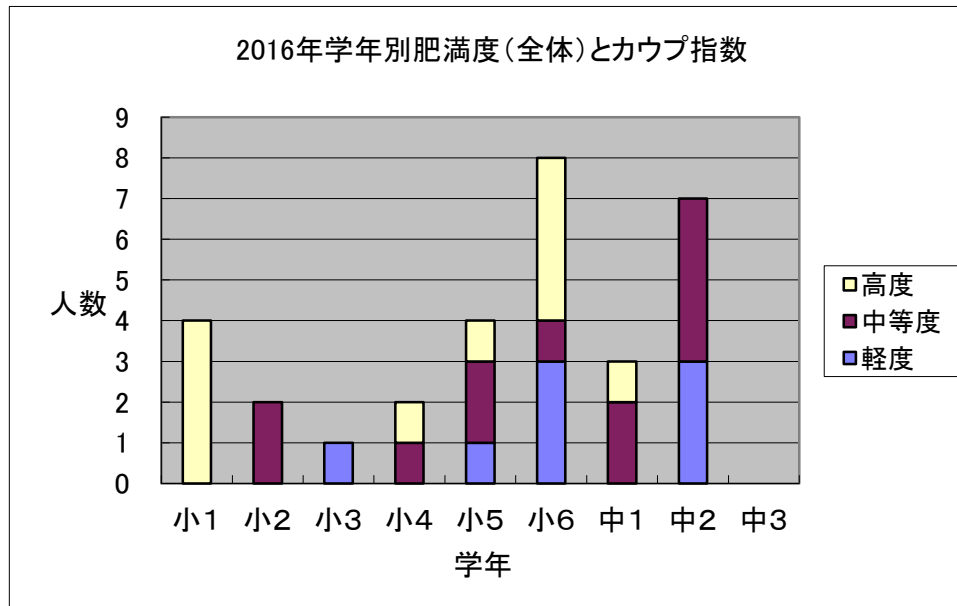


図表7-2



2016年肥満度別肥満頻度

	軽度	中等度	高度	合計
小1	62	40	8	110
小2	91	43	4	138
小3	108	61	17	186
小4	143	83	16	242
小5	130	82	24	236
小6	123	94	14	231
中1	104	98	28	230
中2	103	82	27	212
中3	109	77	32	218
計	973	660	170	1803

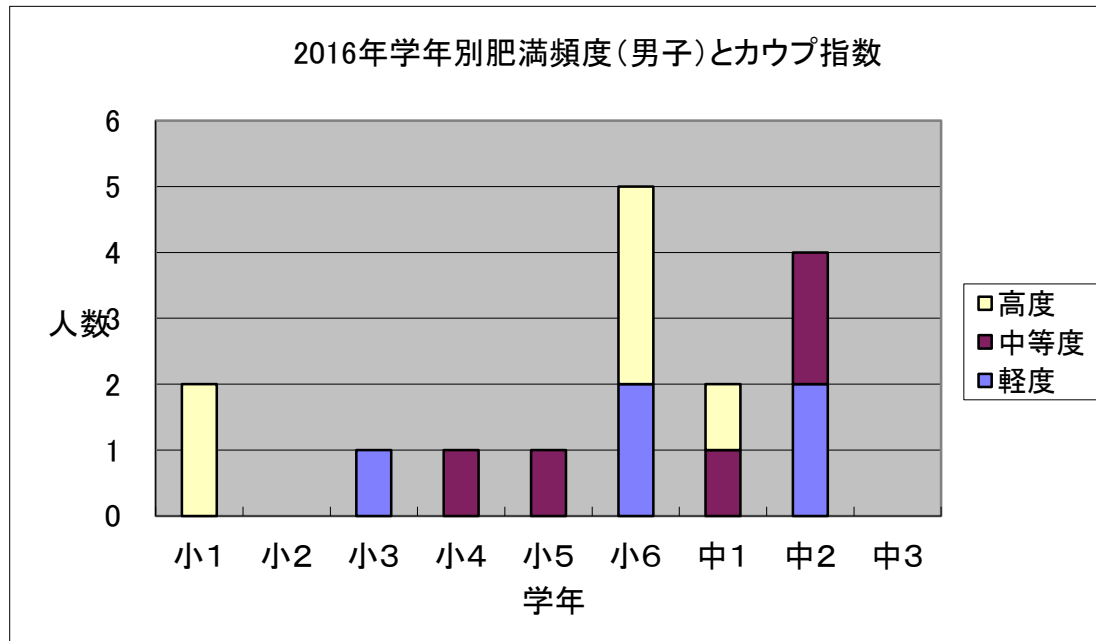
3歳健診カウプ指数20以上の数

	未記入	20%未満	軽度	中等度	高度	合計
小1					4	4
小2				2		2
小3			1			1
小4				1	1	2
小5			1	2	1	4
小6	1		3	1	4	9
中1				2	1	3
中2		1	3	4		8
中3						0
計	1	1	8	12	11	33

3歳健診カウプ指数20以上の割合

	軽度	中等度	高度	合計
小1	0.0	0.0	50.0	3.6
小2	0.0	4.7	0.0	1.4
小3	0.9	0.0	0.0	0.5
小4	0.0	1.2	6.3	0.8
小5	0.8	2.4	4.2	1.7
小6	2.4	1.1	28.6	3.9
中1	0.0	2.0	3.6	1.3
中2	2.9	4.9	0.0	3.8
中3	0.0	0.0	0.0	0.0
計	4.7	3.2	0.9	1.8

図表8-2



2016年肥満度別肥満頻度

	軽度	中等度	高度	合計
小1	34	24	4	62
小2	48	23	2	73
小3	56	32	10	98
小4	84	47	12	143
小5	72	49	17	138
小6	77	52	10	139
中1	58	62	19	139
中2	51	47	13	111
中3	50	42	26	118
計	530	378	113	1,021

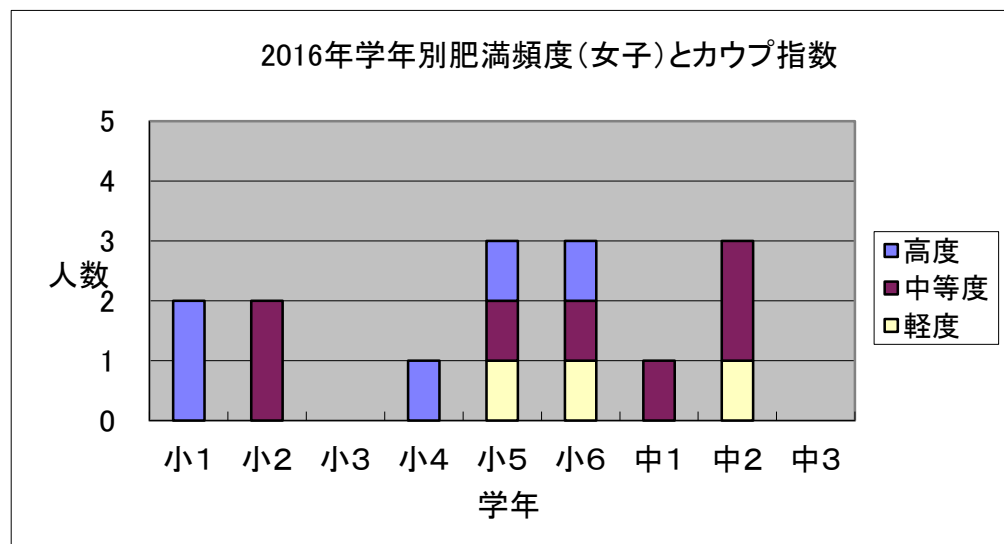
3歳健診カウプ指数20以上の数

	未記入	20%未満	軽度	中等度	高度	合計
小1					2	2
小2						0
小3			1			1
小4				1		1
小5				1		1
小6	1		2		3	6
中1				1	1	2
中2			2	2		4
中3						0
計	1	0	5	5	6	17

3歳健診カウプ指数20以上の割合

	軽度	中等度	高度	合計
小1	0.0	0.0	50.0	3.2
小2	0.0	0.0	0.0	0.0
小3	1.8	0.0	0.0	1.0
小4	0.0	2.1	0.0	0.7
小5	0.0	2.0	0.0	0.7
小6	2.6	0.0	30.0	4.3
中1	0.0	1.6	5.3	1.4
中2	3.9	4.3	0.0	3.6
中3	0.0	0.0	0.0	0.0
計	0.9	1.3	5.3	1.7

図表9-2



2016年肥満度別肥満頻度

	軽度	中等度	高度	合計
小1	28	16	4	48
小2	43	20	2	65
小3	52	29	7	88
小4	59	36	4	99
小5	58	33	7	98
小6	46	42	4	92
中1	46	36	9	91
中2	52	35	14	101
中3	59	35	6	100
計	443	282	57	782

3歳健診カウプ指数20以上の数

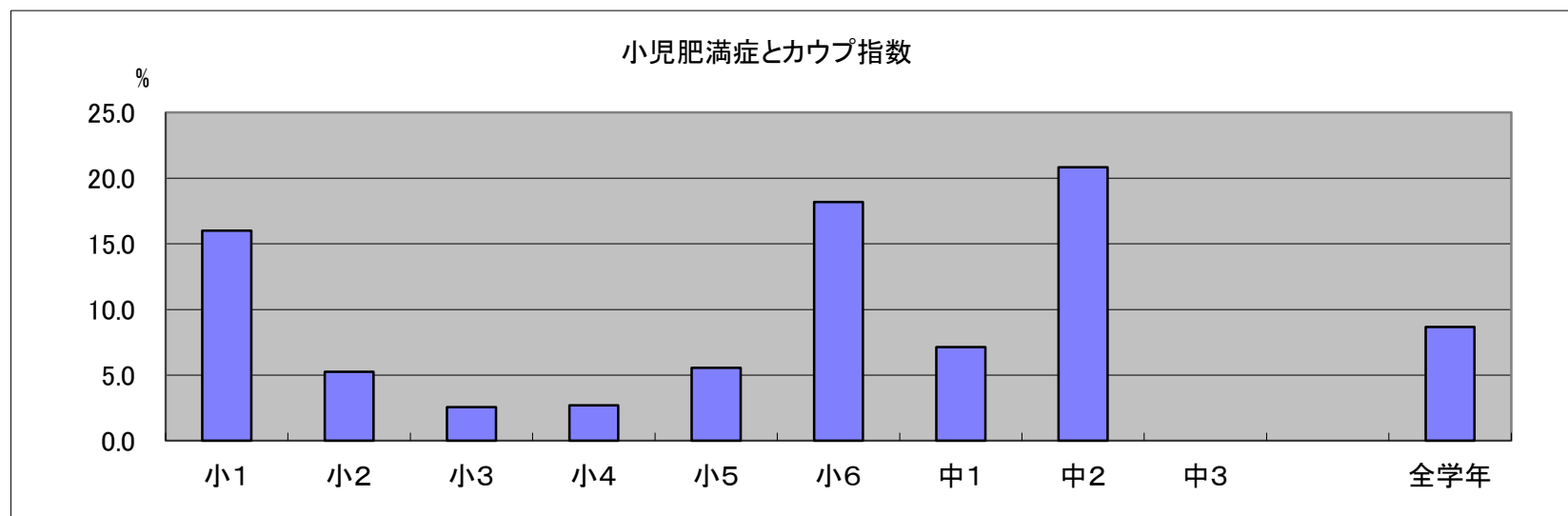
	未記入	20%未満	軽度	中等度	高度	合計
小1					2	2
小2				2		2
小3						0
小4					1	1
小5			1	1	1	3
小6			1	1	1	3
中1				1		1
中2		1	1	2		4
中3						0
計	0	1	3	7	5	16

3歳健診カウプ指数20以上の割合

	軽度	中等度	高度	合計
小1	0.0	0.0	50.0	4.2
小2	0.0	10.0	0.0	3.1
小3	0.0	0.0	0.0	0.0
小4	0.0	0.0	25.0	1.0
小5	1.7	3.0	14.3	3.1
小6	2.2	2.4	25.0	3.3
中1	0.0	2.8	0.0	1.1
中2	1.9	5.7	0.0	4.0
中3	0.0	0.0	0.0	0.0
計	0.7	2.5	8.8	2.0

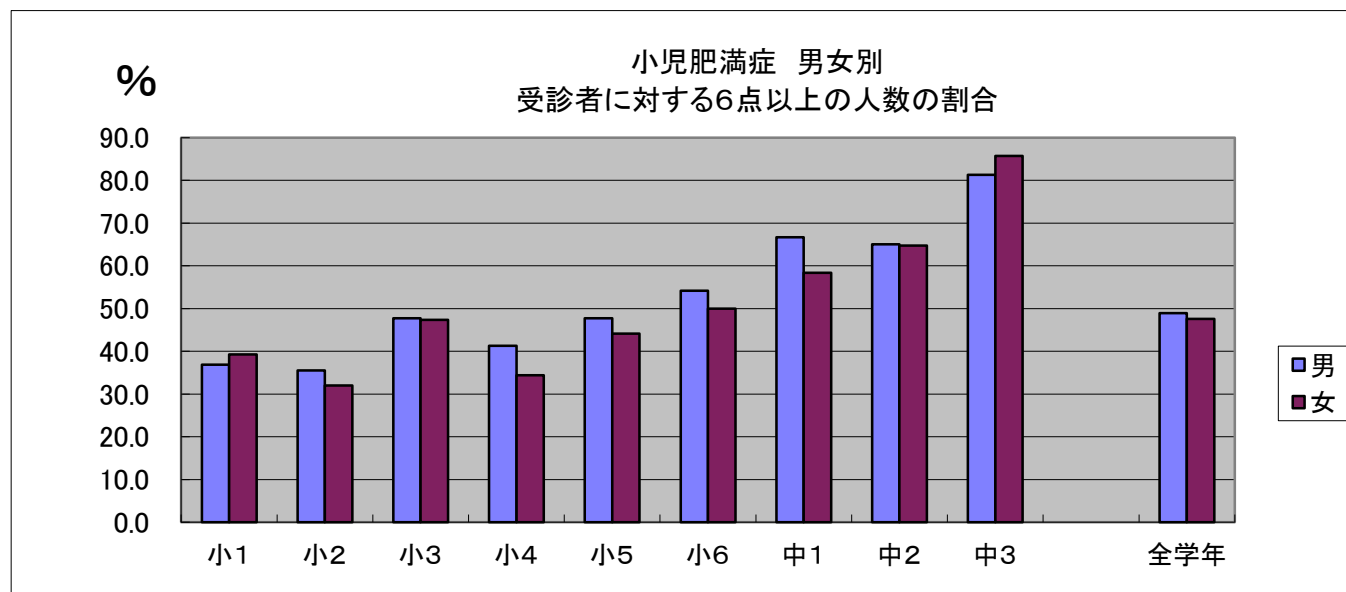
図表14-2 小児肥満症とカウプ指数

学年	受診者	6点以上の人数	6点以上3歳カウプ指数20以上	6点未満3歳カウプ指数20以	計	6点以上と3歳カウプ指数20以上割合
小1	66	25	4	0	4	16.0
小2	56	19	1	1	2	5.3
小3	82	39	1	0	1	2.6
小4	95	37	1	1	2	2.7
小5	78	36	2	2	4	5.6
小6	84	44	8	1	9	18.2
中1	45	28	2	1	3	7.1
中2	37	24	5	3	8	20.8
中3	30	25	0	0	0	0.0
全学年	573	277	24	9	33	8.7

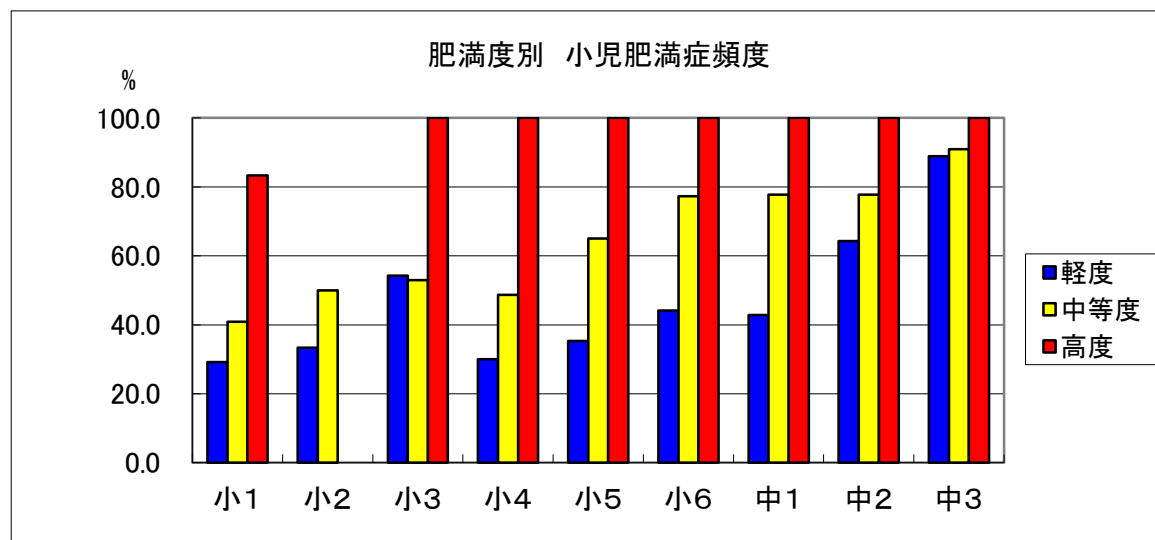


図表14-3 小児肥満症 男女別

学年	平均			最大値			最小値			6点以上の人数			受診者			割合%		
	男	女	計	男	女	計	男	女	計	男	女	計	男	女	計	男	女	計
小1	5.3	3.7	4.6	26	12	26	0	0	0	14	11	25	38	28	66	36.8	39.3	37.9
小2	3.8	3.4	3.6	16	16	16	0	0	0	11	8	19	31	25	56	35.5	32.0	33.9
小3	6.1	6.3	6.2	34	25	34	0	0	0	21	18	39	44	38	82	47.7	47.4	47.6
小4	5.3	4.9	5.2	18	31	31	0	0	0	26	11	37	63	32	95	41.3	34.4	38.9
小5	6.7	5.7	6.3	24	18	24	0	0	0	21	15	36	44	34	78	47.7	44.1	46.2
小6	8.2	5.5	7.0	30	25	30	0	0	0	26	18	44	48	36	84	54.2	50.0	52.4
中1	8.4	7.4	7.9	24	25	25	2	0	0	14	14	28	21	24	45	66.7	58.3	62.2
中2	10.5	8.6	9.6	25	31	31	2	0	0	13	11	24	20	17	37	65.0	64.7	64.9
中3	12.1	9.6	10.9	24	21	24	2	0	0	13	12	25	16	14	30	81.3	85.7	83.3
全学年	6.7	5.8	6.3	34	31	34	0	0	0	159	118	277	325	248	573	48.9	47.6	48.3



図表15



肥満度別肥満症

	記入無し	20%未満	軽度	中等度	高度	合計
小1	2	2	7	9	5	25
小2		2	10	7		19
小3	2	5	19	9	4	39
小4	1	5	9	18	4	37
小5	1	3	12	13	7	36
小6		6	15	17	6	44
中1		3	6	14	5	28
中2	3		9	7	5	24
中3	3	2	8	10	2	25
計	12	28	95	104	38	277

肥満度別受診者

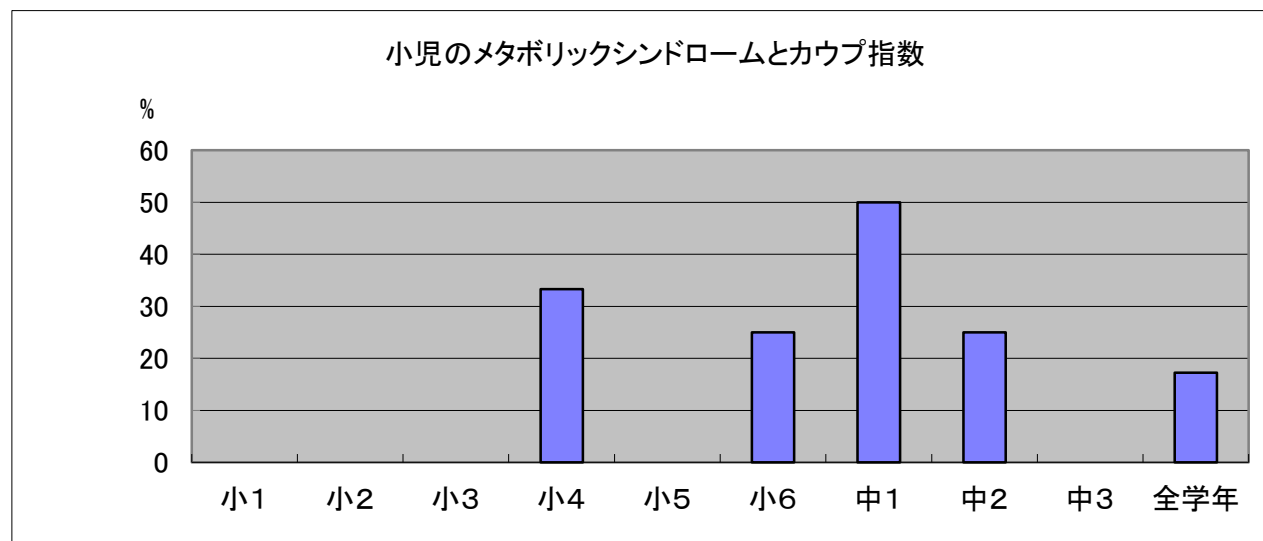
	記入無し	20%未満	軽度	中等度	高度	合計
小1	5	9	24	22	6	66
小2	4	7	30	14	1	56
小3	6	20	35	17	4	82
小4	6	18	30	37	4	95
小5	3	14	34	20	7	78
小6	1	21	34	22	6	84
中1	2	6	14	18	5	45
中2	4	5	14	9	5	37
中3	4	4	9	11	2	30
計	35	104	224	170	40	573

肥満度別肥満症割合

	軽度	中等度	高度	合計
小1	29.2	40.9	83.3	37.9
小2	33.3	50.0	0.0	33.9
小3	54.3	52.9	100.0	47.6
小4	30.0	48.6	100.0	38.9
小5	35.3	65.0	100.0	46.2
小6	44.1	77.3	100.0	52.4
中1	42.9	77.8	100.0	62.2
中2	64.3	77.8	100.0	64.9
中3	88.9	90.9	100.0	83.3
計	16.6	18.2	6.6	48.3

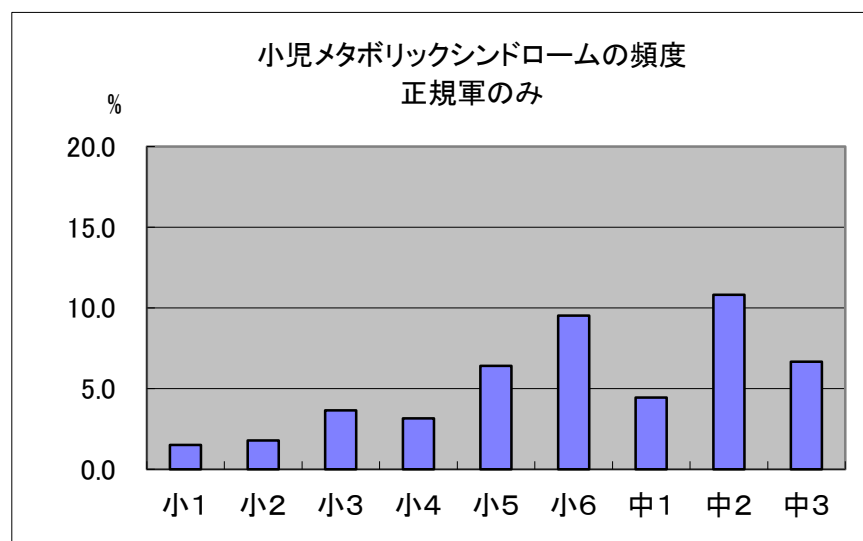
表16-2 小児のメタボリックシンドロームとカウプ指数

学年	受診者	メタボリックシンドローム	うち3歳カウプ指数20以上	割合%
小1	66	1	0	0.0
小2	56	1	0	0.0
小3	82	3	0	0.0
小4	95	3	1	33.3
小5	78	5	0	0.0
小6	84	8	2	25.0
中1	45	2	1	50.0
中2	37	4	1	25.0
中3	30	2	0	0.0
全学年	573	29	5	17.2



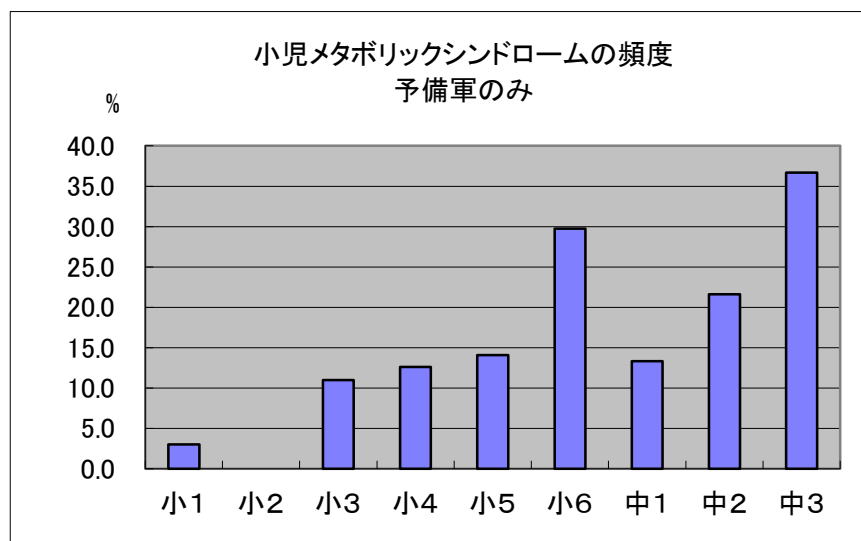
図表16-1 小児メタボリックシンドロームの頻度 正規軍のみ

学年	正規軍のみ	受診者	割合%
小1	1	66	1.5
小2	1	56	1.8
小3	3	82	3.7
小4	3	95	3.2
小5	5	78	6.4
小6	8	84	9.5
中1	2	45	4.4
中2	4	37	10.8
中3	2	30	6.7
全学年	29	573	5.1



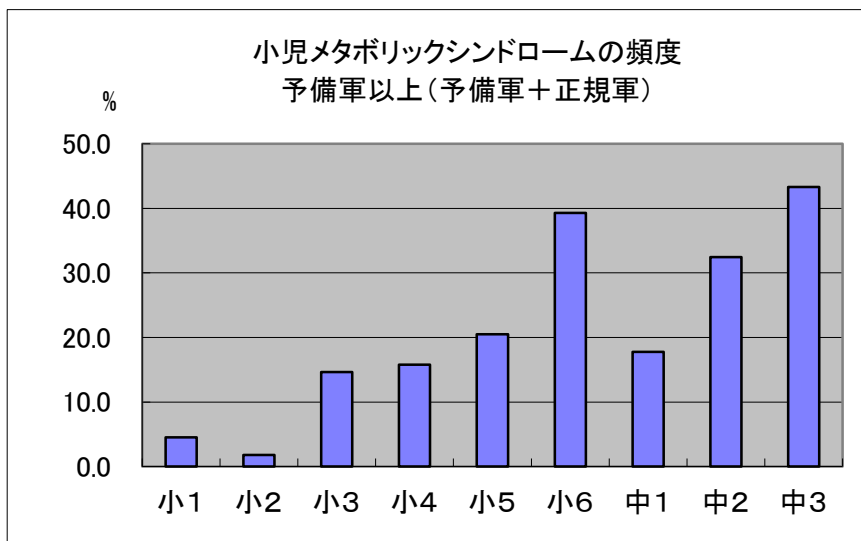
図表16-2 小児メタボリックシンドロームの頻度 予備軍のみ

学年	予備軍のみ	受診者	割合%
小1	2	66	3.0
小2	0	56	0.0
小3	9	82	11.0
小4	12	95	12.6
小5	11	78	14.1
小6	25	84	29.8
中1	6	45	13.3
中2	8	37	21.6
中3	11	30	36.7
全学年	84	573	14.7



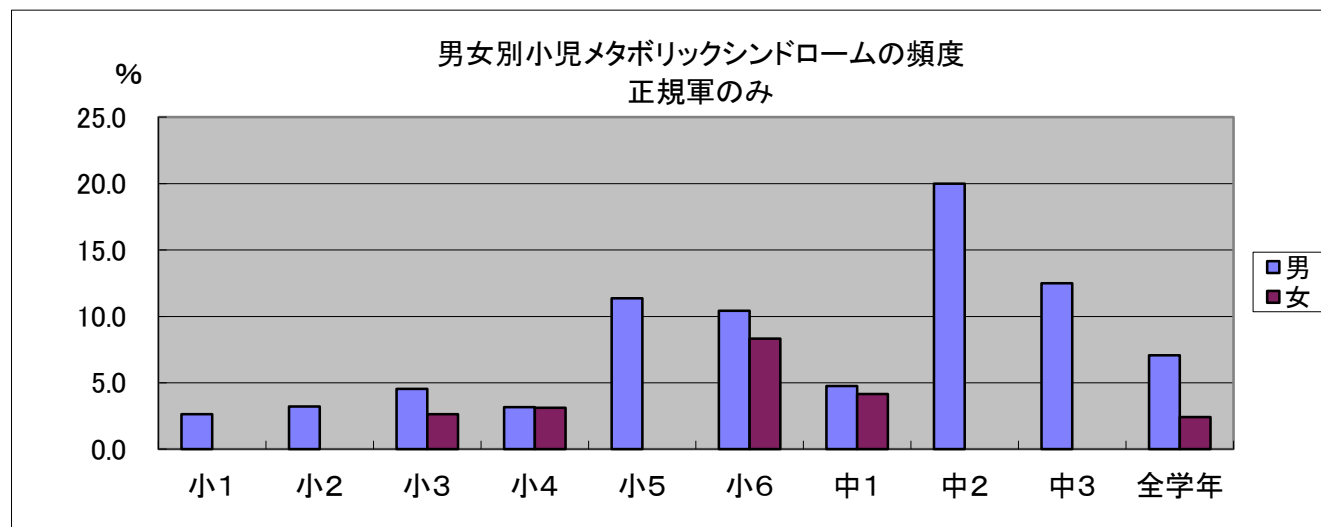
図表16-3 小児メタボリックシンドロームの頻度 予備軍以上(予備軍+正規軍)

学年	予備軍以上	受診者	割合%
小1	3	66	4.5
小2	1	56	1.8
小3	12	82	14.6
小4	15	95	15.8
小5	16	78	20.5
小6	33	84	39.3
中1	8	45	17.8
中2	12	37	32.4
中3	13	30	43.3
全学年	113	573	19.7



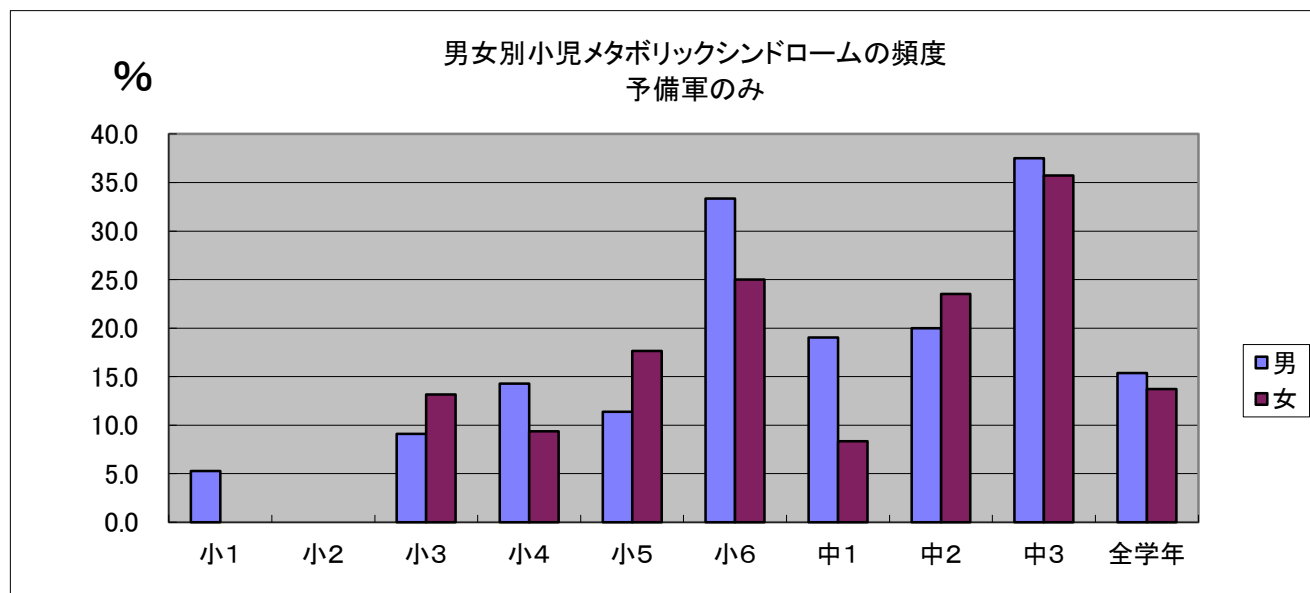
図表16-4 男女別小児メタボリックシンドロームの頻度 正規軍のみ

学年	正規軍			受診者			割合%		
	男	女	計	男	女	計	男	女	計
小1	1	0	1	38	28	66	2.6	0.0	1.5
小2	1	0	1	31	25	56	3.2	0.0	1.8
小3	2	1	3	44	38	82	4.5	2.6	3.7
小4	2	1	3	63	32	95	3.2	3.1	3.2
小5	5	0	5	44	34	78	###	0.0	6.4
小6	5	3	8	48	36	84	###	8.3	9.5
中1	1	1	2	21	24	45	4.8	4.2	4.4
中2	4	0	4	20	17	37	###	0.0	10.8
中3	2	0	2	16	14	30	###	0.0	6.7
全学年	23	6	29	325	248	573	7.1	2.4	5.1



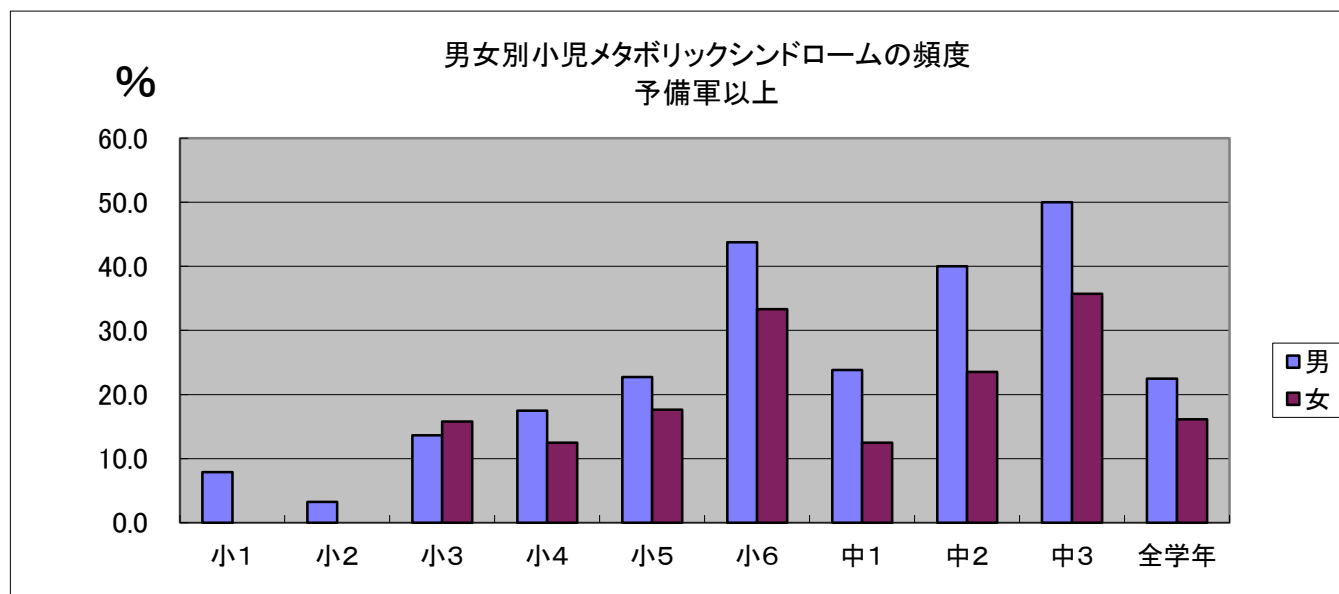
図表16-5 男女別小児メタボリックシンドロームの頻度 予備軍のみ

学年	予備軍のみ			受診者			割合%		
	男	女	計	男	女	計	男	女	計
小1	2	0	2	38	28	66	5.3	0.0	3.0
小2	0	0	0	31	25	56	0.0	0.0	0.0
小3	4	5	9	44	38	82	9.1	13.2	11.0
小4	9	3	12	63	32	95	14.3	9.4	12.6
小5	5	6	11	44	34	78	11.4	17.6	14.1
小6	16	9	25	48	36	84	33.3	25.0	29.8
中1	4	2	6	21	24	45	19.0	8.3	13.3
中2	4	4	8	20	17	37	20.0	23.5	21.6
中3	6	5	11	16	14	30	37.5	35.7	36.7
全学年	50	34	84	325	248	573	15.4	13.7	14.7

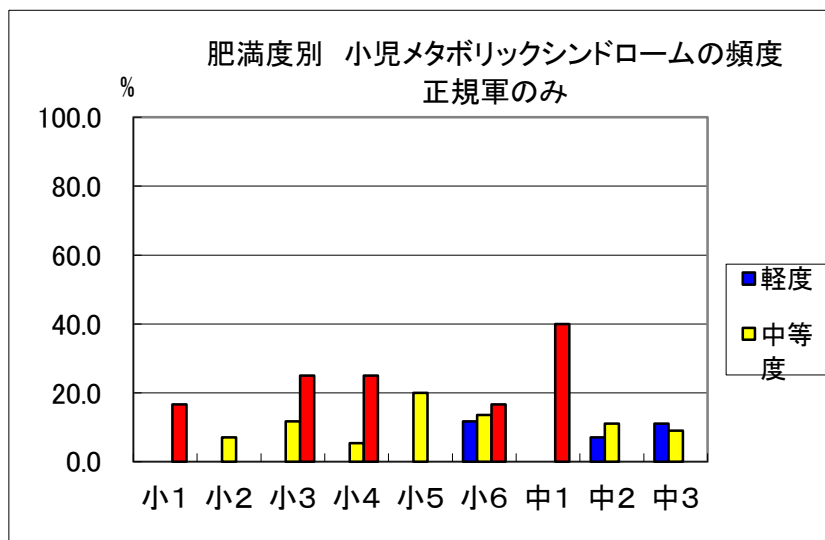


図表16-6 男女別小児メタボリックシンドロームの頻度 予備軍以上(予備軍+正規軍)

学年	予備軍以上			受診者			割合%		
	男	女	計	男	女	計	男	女	計
小1	3	0	3	38	28	66	7.9	0.0	4.5
小2	1	0	1	31	25	56	3.2	0.0	1.8
小3	6	6	12	44	38	82	13.6	15.8	14.6
小4	11	4	15	63	32	95	17.5	12.5	15.8
小5	10	6	16	44	34	78	22.7	17.6	20.5
小6	21	12	33	48	36	84	43.8	33.3	39.3
中1	5	3	8	21	24	45	23.8	12.5	17.8
中2	8	4	12	20	17	37	40.0	23.5	32.4
中3	8	5	13	16	14	30	50.0	35.7	43.3
全学年	73	40	113	325	248	573	22.5	16.1	19.7



図表17-1 肥満度別 小児メタボリックシンドロームの頻度 正規軍のみ



正規軍のみ

	20%未満	軽度	中等度	高度	未記入	合計
小1		0	0	1	0	1
小2		0	1	0	0	1
小3		0	2	1	0	3
小4		0	2	1	0	3
小5		0	4	0	1	5
小6		4	3	1	0	8
中1		0	0	2	0	2
中2		1	1	0	2	4
中3		1	1	0	0	2
計	0	6	14	6	3	29

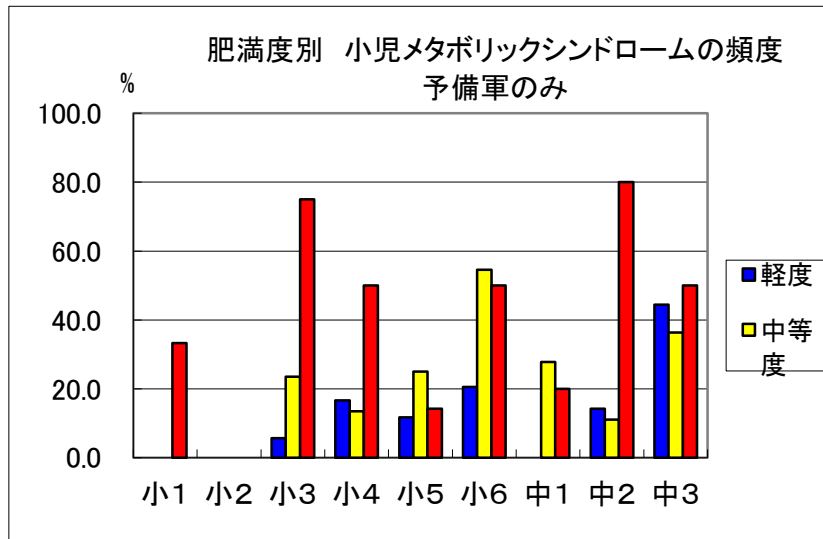
肥満度別受診者

	軽度	中等度	高度	合計
小1	24	22	6	52
小2	30	14	1	45
小3	35	17	4	56
小4	30	37	4	71
小5	34	20	7	61
小6	34	22	6	62
中1	14	18	5	37
中2	14	9	5	28
中3	9	11	2	22
計	224	170	40	434

肥満度別メタボリックシンドローム

	軽度	中等度	高度	合計
小1	0.0	0.0	16.7	1.9
小2	0.0	7.1	0.0	2.2
小3	0.0	11.8	25.0	5.4
小4	0.0	5.4	25.0	4.2
小5	0.0	20.0	0.0	8.2
小6	11.8	13.6	16.7	12.9
中1	0.0	0.0	40.0	5.4
中2	7.1	11.1	0.0	14.3
中3	11.1	9.1	0.0	9.1
計	2.7	8.2	15.0	6.7

図表17-2 肥満度別 小児メタボリックシンドロームの頻度 予備軍のみ



予備軍のみ

	20%未満	軽度	中等度	高度	未記入	合計
小1	0	0	0	2	0	2
小2	0	0	0	0	0	0
小3	0	2	4	3	0	9
小4	0	5	5	2	0	12
小5	0	4	5	1	1	11
小6	2	7	12	3	1	25
中1	0	0	5	1	0	6
中2	0	2	1	4	1	8
中3	2	4	4	1	0	11
計	4	24	36	17	3	84

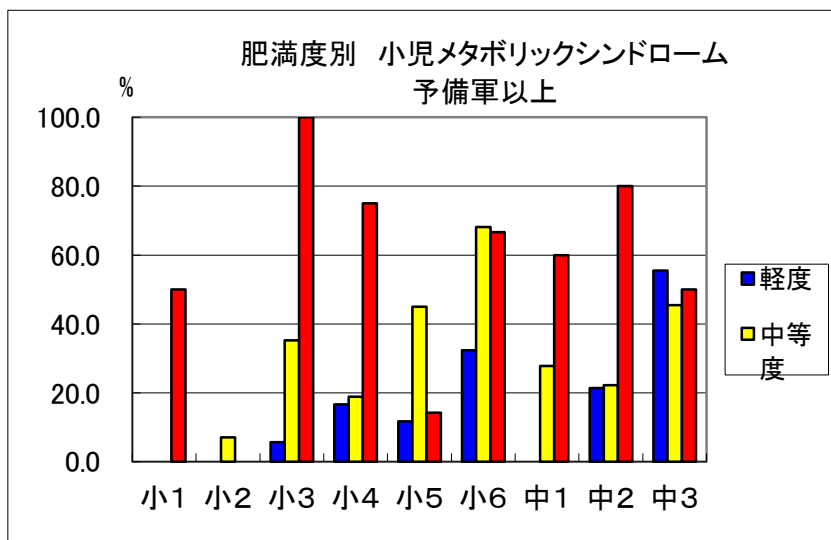
肥満度別受診者

	軽度	中等度	高度	合計
小1	24	22	6	52
小2	30	14	1	45
小3	35	17	4	56
小4	30	37	4	71
小5	34	20	7	61
小6	34	22	6	62
中1	14	18	5	37
中2	14	9	5	28
中3	9	11	2	22
計	224	170	40	434

肥満度別メタボリックシンドローム

	軽度	中等度	高度	合計
小1	0.0	0.0	33.3	3.8
小2	0.0	0.0	0.0	0.0
小3	5.7	23.5	75.0	16.1
小4	16.7	13.5	50.0	16.9
小5	11.8	25.0	14.3	18.0
小6	20.6	54.5	50.0	40.3
中1	0.0	27.8	20.0	16.2
中2	14.3	11.1	80.0	28.6
中3	44.4	36.4	50.0	50.0
計	10.7	21.2	42.5	19.4

図表17-3 肥満度別 小児メタボリックシンドローム予備軍以上



予備軍以上

	20%未満	軽度	中等度	高度	未記入	合計
小1	0	0	0	3	0	3
小2	0	0	1	0	0	1
小3	0	2	6	4	0	12
小4	0	5	7	3	0	15
小5	0	4	9	1	2	16
小6	2	11	15	4	1	33
中1	0	0	5	3	0	8
中2	0	3	2	4	3	12
中3	2	5	5	1	0	13
計	4	30	50	23	6	113

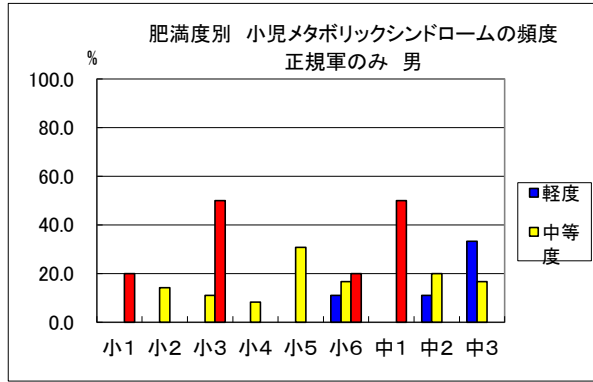
肥満度別受診者

	軽度	中等度	高度	合計
小1	24	22	6	52
小2	30	14	1	45
小3	35	17	4	56
小4	30	37	4	71
小5	34	20	7	61
小6	34	22	6	62
中1	14	18	5	37
中2	14	9	5	28
中3	9	11	2	22
計	224	170	40	434

肥満度別メタボリックシンドローム

	軽度	中等度	高度	合計
小1	0.0	0.0	50.0	0.0
小2	0.0	7.1	0.0	0.0
小3	5.7	35.3	####	0.0
小4	16.7	18.9	75.0	0.0
小5	11.8	45.0	14.3	3.3
小6	32.4	68.2	66.7	1.6
中1	0.0	27.8	60.0	0.0
中2	21.4	22.2	80.0	10.7
中3	55.6	45.5	50.0	0.0
計	13.4	29.4	57.5	1.4

図表17-4 肥満度別 小児メタボリックシンドロームの頻度 正規軍のみ 男



正規軍のみ 男

	20%未満	軽度	中等度	高度	未記入	合計
小1				1		1
小2			1			1
小3			1	1		2
小4			2			2
小5			4		1	5
小6		2	2	1		5
中1				1		1
中2		1	1		2	4
中3		1	1			2
計	0	4	12	4	3	23

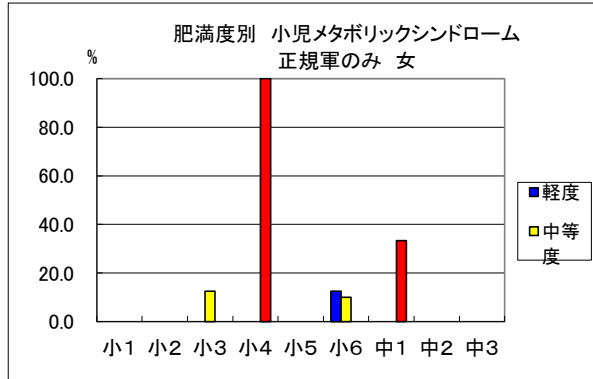
肥満度別受診者

	軽度	中等度	高度	合計
小1	13	12	5	30
小2	15	7	1	23
小3	18	9	2	29
小4	22	24	2	48
小5	18	13	4	35
小6	18	12	5	35
中1	7	8	2	17
中2	9	5	1	15
中3	3	6	2	11
計	123	96	24	243

肥満度別メタボリックシンドローム

	軽度	中等度	高度	合計
小1	0.0	0.0	20.0	3.3
小2	0.0	14.3	0.0	4.3
小3	0.0	11.1	50.0	6.9
小4	0.0	8.3	0.0	4.2
小5	0.0	30.8	0.0	14.3
小6	11.1	16.7	20.0	14.3
中1	0.0	0.0	50.0	5.9
中2	11.1	20.0	0.0	26.7
中3	33.3	16.7	0.0	18.2
計	1.6	4.9	16.7	9.5

図表17-4 肥満度別 小児メタボリックシンドロームの頻度 正規軍のみ 女



正規軍のみ 女

	20%未満	軽度	中等度	高度	未記入	合計
小1						0
小2						0
小3			1			1
小4				1		1
小5						0
小6		2	1			3
中1				1		1
中2						0
中3						0
計	0	2	2	2	0	6

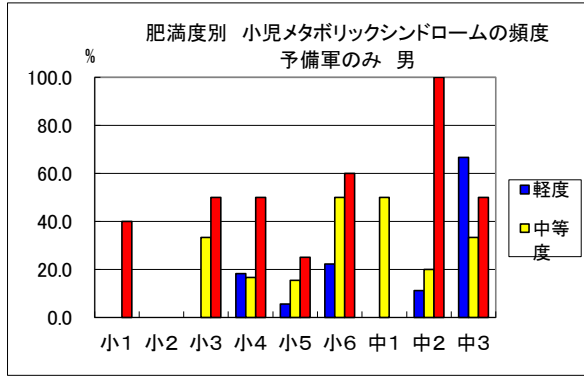
肥満度別受診者

	軽度	中等度	高度	合計
小1	11	10	1	22
小2	15	7	0	22
小3	17	8	2	27
小4	8	13	1	22
小5	16	7	3	26
小6	16	10	1	27
中1	7	10	3	20
中2	5	4	4	13
中3	6	5	0	11
計	101	74	15	190

肥満度別メタボリックシンドローム

	軽度	中等度	高度	合計
小1	0.0	0.0	0.0	0.0
小2	0.0	0.0	0.0	0.0
小3	0.0	12.5	0.0	3.7
小4	0.0	0.0	####	4.5
小5	0.0	0.0	0.0	0.0
小6	12.5	10.0	0.0	11.1
中1	0.0	0.0	33.3	5.0
中2	0.0	0.0	0.0	0.0
中3	0.0	0.0	0.0	0.0
計	2.0	2.7	13.3	3.2

図表17-5 肥満度別 小児メタボリックシンドロームの頻度 予備軍のみ 男



予備軍のみ 男

	20%未満	軽度	中等度	高度	未記入	合計
小1				2		2
小2						0
小3			3	1		4
小4		4	4	1		9
小5		1	2	1	1	5
小6	2	4	6	3	1	16
中1			4			4
中2		1	1	1	1	4
中3	1	2	2	1		6
計	3	12	22	10	3	50

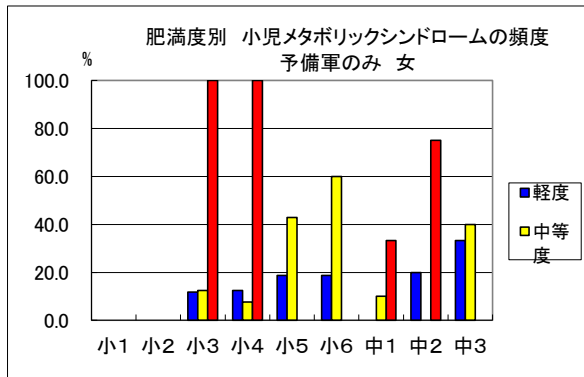
肥満度別受診者

	軽度	中等度	高度	合計
小1	13	12	5	30
小2	15	7	1	23
小3	18	9	2	29
小4	22	24	2	48
小5	18	13	4	35
小6	18	12	5	35
中1	7	8	2	17
中2	9	5	1	15
中3	3	6	2	11
計	123	96	24	243

肥満度別メタボリックシンドローム

	軽度	中等度	高度	合計
小1	0.0	0.0	40.0	6.7
小2	0.0	0.0	0.0	0.0
小3	0.0	33.3	50.0	13.8
小4	18.2	16.7	50.0	18.8
小5	5.6	15.4	25.0	14.3
小6	22.2	50.0	60.0	45.7
中1	0.0	50.0	0.0	23.5
中2	11.1	20.0	###	26.7
中3	66.7	33.3	50.0	54.5
計	9.8	22.9	41.7	20.6

図表17-5 肥満度別 小児メタボリックシンドロームの頻度 予備軍のみ 女



予備軍のみ 女

	20%未満	軽度	中等度	高度	未記入	合計
小1						0
小2						0
小3		2	1	2		5
小4		1	1	1		3
小5		3	3			6
小6		3	6			9
中1			1	1		2
中2		1		3		4
中3	1	2	2			5
計	1	12	14	7	0	34

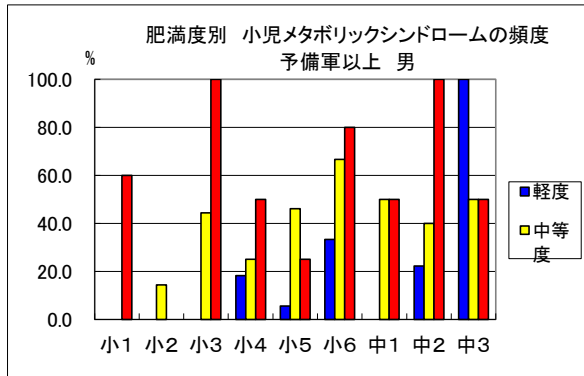
肥満度別受診者

	軽度	中等度	高度	合計
小1	11	10	1	22
小2	15	7	0	22
小3	17	8	2	27
小4	8	13	1	22
小5	16	7	3	26
小6	16	10	1	27
中1	7	10	3	20
中2	5	4	4	13
中3	6	5	0	11
計	101	74	15	190

肥満度別メタボリックシンドローム

	軽度	中等度	高度	合計
小1	0.0	0.0	0.0	0.0
小2	0.0	0.0	0.0	0.0
小3	11.8	12.5	###	18.5
小4	12.5	7.7	###	13.6
小5	18.8	42.9	0.0	23.1
小6	18.8	60.0	0.0	33.3
中1	0.0	10.0	33.3	10.0
中2	20.0	0.0	75.0	30.8
中3	33.3	40.0	45.5	45.5
計	11.9	18.9	46.7	17.9

図表17-6 肥満度別 小児メタボリックシンドロームの頻度 予備軍以上 男



予備軍以上 男

	20%未満	軽度	中等度	高度	未記入	合計
小1	0	0	0	3	0	3
小2	0	0	1	0	0	1
小3	0	0	4	2	0	6
小4	0	4	6	1	0	11
小5	0	1	6	1	2	10
小6	2	6	8	4	1	21
中1	0	0	4	1	0	5
中2	0	2	2	1	3	8
中3	1	3	3	1	0	8
計	3	16	34	14	6	73

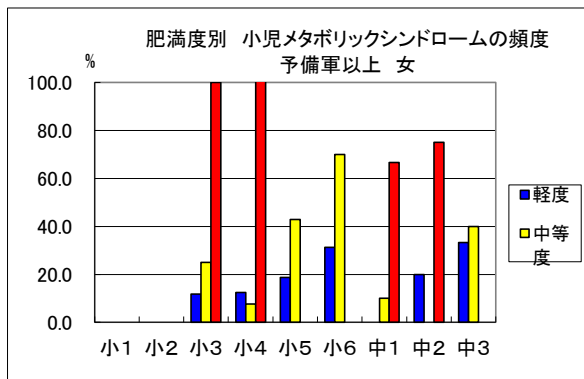
肥満度別受診者

	軽度	中等度	高度	合計
小1	13	12	5	30
小2	15	7	1	23
小3	18	9	2	29
小4	22	24	2	48
小5	18	13	4	35
小6	18	12	5	35
中1	7	8	2	17
中2	9	5	1	15
中3	3	6	2	11
計	123	96	24	243

肥満度別メタボリックシンドローム

	軽度	中等度	高度	合計
小1	0.0	0.0	60.0	10.0
小2	0.0	14.3	0.0	4.3
小3	0.0	44.4	###	20.7
小4	18.2	25.0	50.0	22.9
小5	5.6	46.2	25.0	28.6
小6	33.3	66.7	80.0	60.0
中1	0.0	50.0	50.0	29.4
中2	22.2	40.0	###	53.3
中3	###	50.0	50.0	72.7
計	13.0	35.4	58.3	30.0

図表17-6 肥満度別 小児メタボリックシンドロームの頻度 予備軍以上 女



予備軍以上 女

	20%未満	軽度	中等度	高度	未記入	合計
小1	0	0	0	0	0	0
小2	0	0	0	0	0	0
小3	0	2	2	2	0	6
小4	0	1	1	2	0	4
小5	0	3	3	0	0	6
小6	0	5	7	0	0	12
中1	0	0	1	2	0	3
中2	0	1	0	3	0	4
中3	1	2	2	0	0	5
計	1	14	16	9	0	40

肥満度別受診者

	軽度	中等度	高度	合計
小1	11	10	1	22
小2	15	7	0	22
小3	17	8	2	27
小4	8	13	1	22
小5	16	7	3	26
小6	16	10	1	27
中1	7	10	3	20
中2	5	4	4	13
中3	6	5	0	11
計	101	74	15	190

肥満度別メタボリックシンドローム

	軽度	中等度	高度	合計
小1	0.0	0.0	0.0	0.0
小2	0.0	0.0	0.0	0.0
小3	11.8	25.0	###	22.2
小4	12.5	7.7	###	18.2
小5	18.8	42.9	0.0	23.1
小6	31.3	70.0	0.0	44.4
中1	0.0	10.0	66.7	15.0
中2	20.0	0.0	75.0	30.8
中3	33.3	40.0		45.5
計	13.9	21.6	60.0	21.1

表18-2 学年別高血圧者の頻度

	男		女		計	
	収縮期	拡張期	収縮期	拡張期	収縮期	拡張期
小1	42.1	73.7	46.4	57.1	43.9	66.7
小2	32.3	48.4	20.0	36.0	26.8	42.9
小3	38.6	59.1	34.2	47.4	36.6	53.7
小4	20.6	38.1	21.9	40.6	21.1	38.9
小5	27.3	54.5	17.6	44.1	23.1	50.0
小6	31.3	47.9	38.9	50.0	34.5	48.8
中1	23.8	33.3	4.2	20.8	13.3	26.7
中2	5.0	60.0	5.9	35.3	5.4	48.6
中3	6.3	18.8	14.3	42.9	10.0	30.0
計	27.7	49.8	25.0	42.7	26.5	46.8

	男		女		計	
	収縮期	拡張期	収縮期	拡張期	収縮期	拡張期
小1	16	28	13	16	29	44
小2	10	15	5	9	15	24
小3	17	26	13	18	30	44
小4	13	24	7	13	20	37
小5	12	24	6	15	18	39
小6	15	23	14	18	29	41
中1	5	7	1	5	6	12
中2	1	12	1	6	2	18
中3	1	3	2	6	3	9
計	90	162	62	106	152	268

	男		女		計	
	収縮期	拡張期	収縮期	拡張期	収縮期	拡張期
小1	38	38	28	28	66	66
小2	31	31	25	25	56	56
小3	44	44	38	38	82	82
小4	63	63	32	32	95	95
小5	44	44	34	34	78	78
小6	48	48	36	36	84	84
中1	21	21	24	24	45	45
中2	20	20	17	17	37	37
中3	16	16	14	14	30	30
計	325	325	248	248	573	573

表18-3 中学校小学校別高血圧者の頻度

	男		女		計	
	収縮期	拡張期	収縮期	拡張期	収縮期	拡張期
小学校	31.0	52.2	30.1	46.1	30.6	49.7
中学校	12.3	38.6	7.3	30.9	9.8	34.8
計	27.7	49.8	25.0	42.7	26.5	46.8

高血圧の度数

	男		女		計	
	収縮期	拡張期	収縮期	拡張期	収縮期	拡張期
小学校	83	140	58	89	141	229
中学校	7	22	4	17	11	39
計	90	162	62	106	152	268

総数

	男		女		計	
	収縮期	拡張期	収縮期	拡張期	収縮期	拡張期
小学校	268	268	193	193	461	461
中学校	57	57	55	55	112	112
計	325	325	248	248	573	573

表18-4 肥満度別高血圧者小学校の頻度

	男		女		計	
	収縮期	拡張期	収縮期	拡張期	収縮期	拡張期
10%未満	100.0	0.0	0.0	0.0	25.0	0.0
10%台	25.0	34.6	21.2	27.3	23.5	31.8
20%台	28.8	50.0	27.7	47.0	28.3	48.7
30%台	23.5	54.9	44.4	55.6	32.2	55.2
40%台	38.5	65.4	26.3	57.9	33.3	62.2
50%以上	52.6	73.7	22.2	44.4	42.9	64.3
未記入	46.7	73.3	50.0	60.0	48.0	68.0
計	31.0	52.2	30.1	46.1	30.6	49.7

	男		女		計	
	収縮期	拡張期	収縮期	拡張期	収縮期	拡張期
10%未満	1	0	0	0	1	0
10%台	13	18	7	9	20	27
20%台	30	52	23	39	53	91
30%台	12	28	16	20	28	48
40%台	10	17	5	11	15	28
50%以上	10	14	2	4	12	18
未記入	7	11	5	6	12	17
計	83	140	58	89	141	229

	男		女		計	
	収縮期	拡張期	収縮期	拡張期	収縮期	拡張期
10%未満	1	1	3	3	4	4
10%台	52	52	33	33	85	85
20%台	104	104	83	83	187	187
30%台	51	51	36	36	87	87
40%台	26	26	19	19	45	45
50%以上	19	19	9	9	28	28
未記入	15	15	10	10	25	25
計	268	268	193	193	461	461

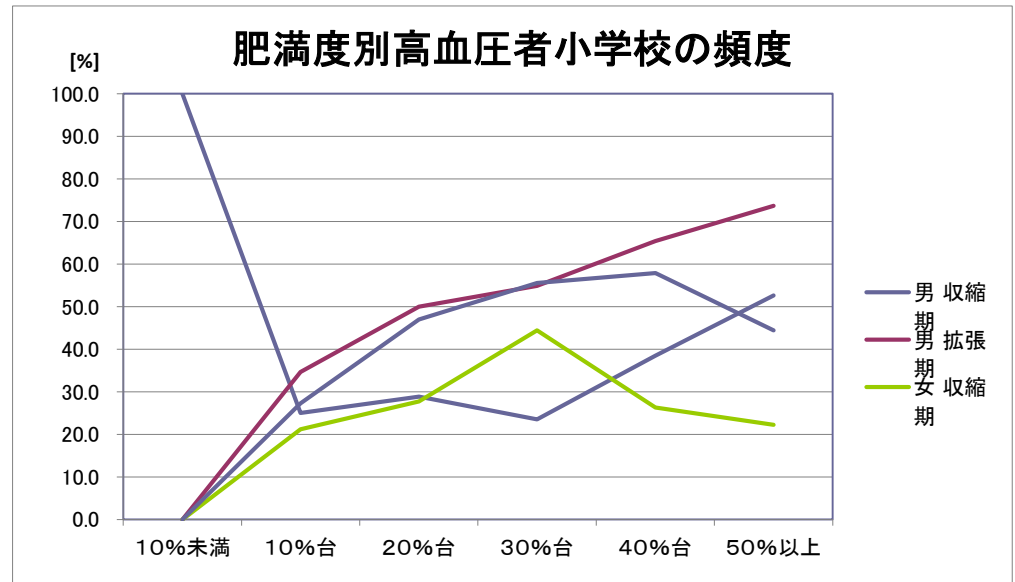


表18-5 肥満度別高血圧者中学校の頻度

	男		女		計	
	収縮期	拡張期	収縮期	拡張期	収縮期	拡張期
10%未満			0.0	0.0	0.0	0.0
10%台	14.3	42.9	14.3	28.6	14.3	35.7
20%台	5.3	31.6	5.6	27.8	5.4	29.7
30%台	30.8	23.1	9.1	36.4	20.8	29.2
40%台	0.0	66.7	0.0	37.5	0.0	50.0
50%以上	20.0	80.0	14.3	28.6	16.7	50.0
未記入	0.0	28.6	0.0	33.3	0.0	30.0
計	12.3	38.6	7.3	30.9	9.8	34.8

	男		女		計	
	収縮期	拡張期	収縮期	拡張期	収縮期	拡張期
10%未満	0	0	0	0	0	0
10%台	1	3	1	2	2	5
20%台	1	6	1	5	2	11
30%台	4	3	1	4	5	7
40%台	0	4	0	3	0	7
50%以上	1	4	1	2	2	6
未記入	0	2	0	1	0	3
計	7	22	4	17	11	39

	男		女		計	
	収縮期	拡張期	収縮期	拡張期	収縮期	拡張期
10%未満	0	0	1	1	1	1
10%台	7	7	7	7	14	14
20%台	19	19	18	18	37	37
30%台	13	13	11	11	24	24
40%台	6	6	8	8	14	14
50%以上	5	5	7	7	12	12
未記入	7	7	3	3	10	10
計	57	57	55	55	112	112

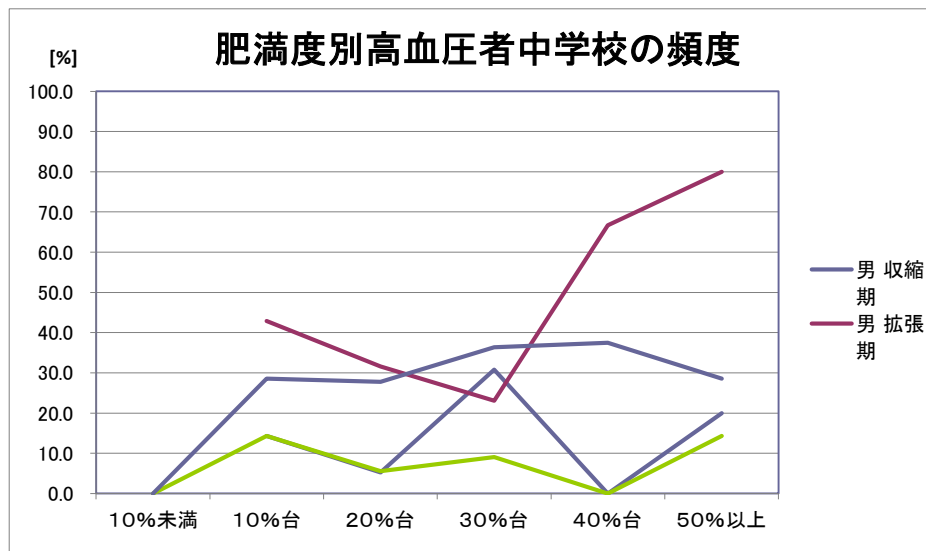


表18-6 肥満度別高血圧者小中学校校全体の頻度

	男		女		計	
	収縮期	拡張期	収縮期	拡張期	収縮期	拡張期
10%未満	100.0	0.0	0.0	0.0	20.0	0.0
10%台	23.7	35.6	20.0	27.5	22.2	32.3
20%台	25.2	47.2	23.8	43.6	24.6	45.5
30%台	25.0	48.4	36.2	51.1	29.7	49.5
40%台	31.3	65.6	18.5	51.9	25.4	59.3
50%以上	45.8	75.0	18.8	37.5	35.0	60.0
未記入	31.8	59.1	38.5	53.8	34.3	57.1
計	27.7	49.8	25.0	42.7	26.5	46.8

	男		女		計	
	収縮期	拡張期	収縮期	拡張期	収縮期	拡張期
10%未満	1	0	0	0	1	0
10%台	14	21	8	11	22	32
20%台	31	58	24	44	55	102
30%台	16	31	17	24	33	55
40%台	10	21	5	14	15	35
50%以上	11	18	3	6	14	24
未記入	7	13	5	7	12	20
計	90	162	62	106	152	268

	男		女		計	
	収縮期	拡張期	収縮期	拡張期	収縮期	拡張期
10%未満	1	1	4	4	5	5
10%台	59	59	40	40	99	99
20%台	123	123	101	101	224	224
30%台	64	64	47	47	111	111
40%台	32	32	27	27	59	59
50%以上	24	24	16	16	40	40
未記入	22	22	13	13	35	35
計	325	325	248	248	573	573

