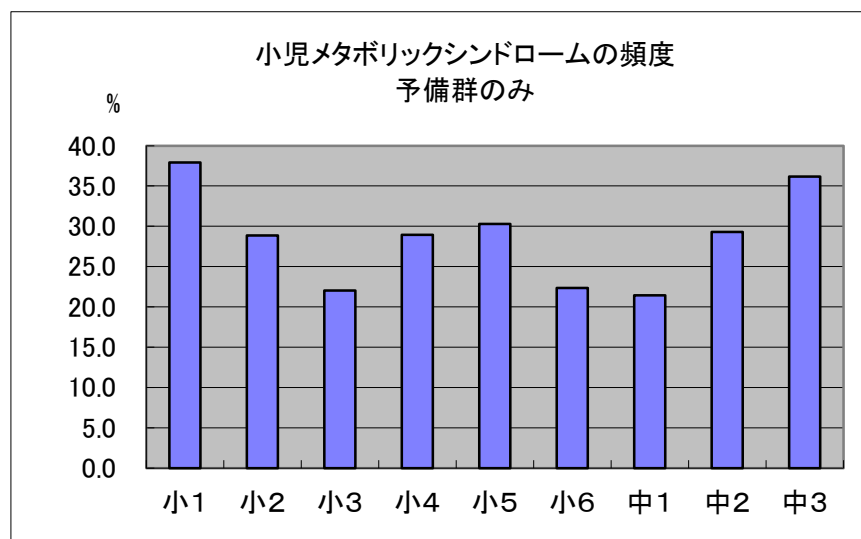


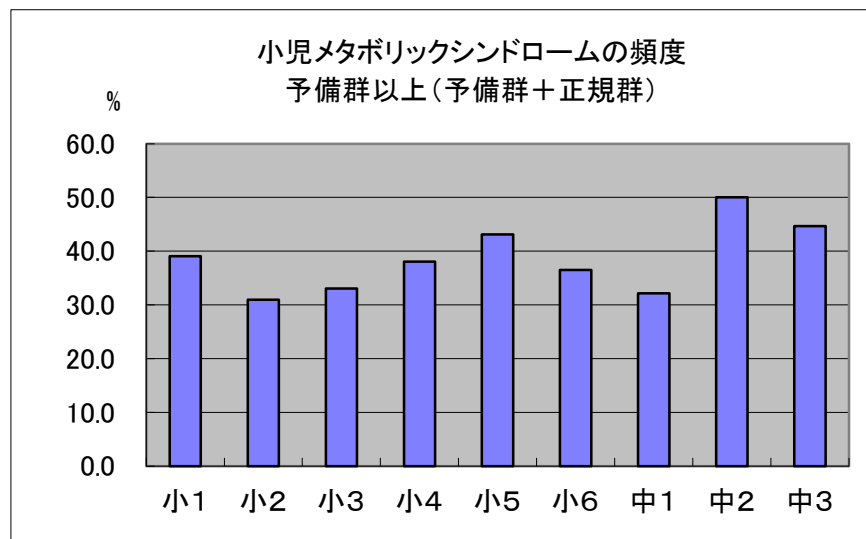
図表16-1 小児メタボリックシンドロームの頻度 予備群のみ

学年	予備群のみ	受診者	割合%
小1	33	87	37.9
小2	28	97	28.9
小3	26	118	22.0
小4	35	121	28.9
小5	33	109	30.3
小6	19	85	22.4
中1	12	56	21.4
中2	17	58	29.3
中3	17	47	36.2
全学年	220	778	28.3



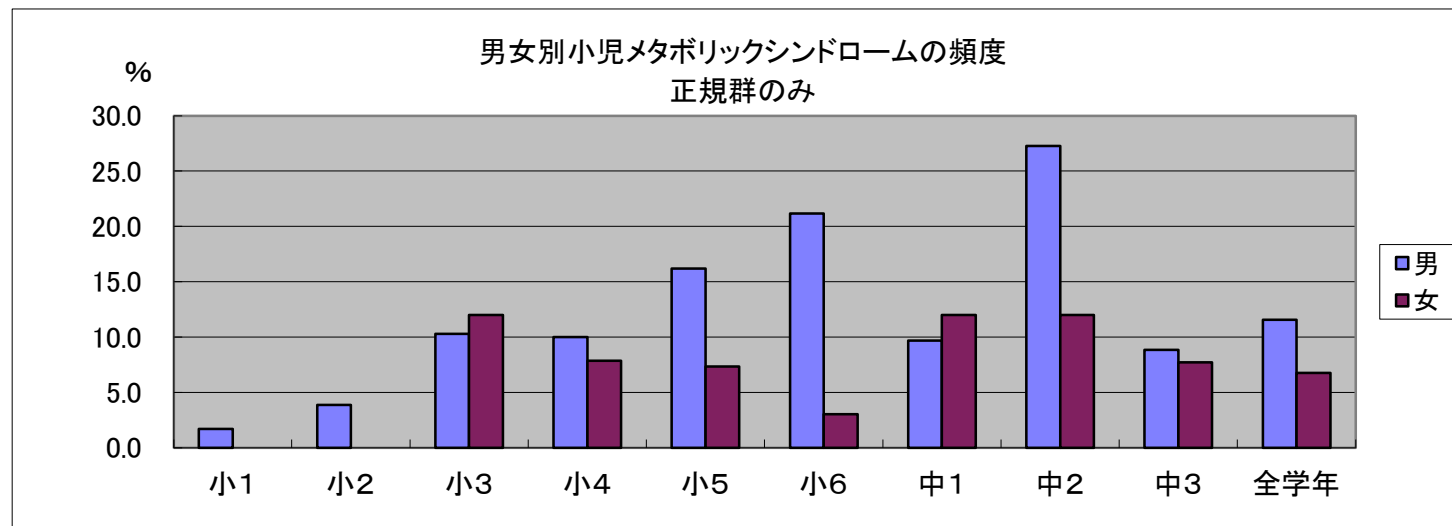
図表16-2 小児メタボリックシンドロームの頻度 予備群以上(予備群+正規群)

学年	予備群以上	受診者	割合%
小1	34	87	39.1
小2	30	97	30.9
小3	39	118	33.1
小4	46	121	38.0
小5	47	109	43.1
小6	31	85	36.5
中1	18	56	32.1
中2	29	58	50.0
中3	21	47	44.7
全学年	295	778	37.9



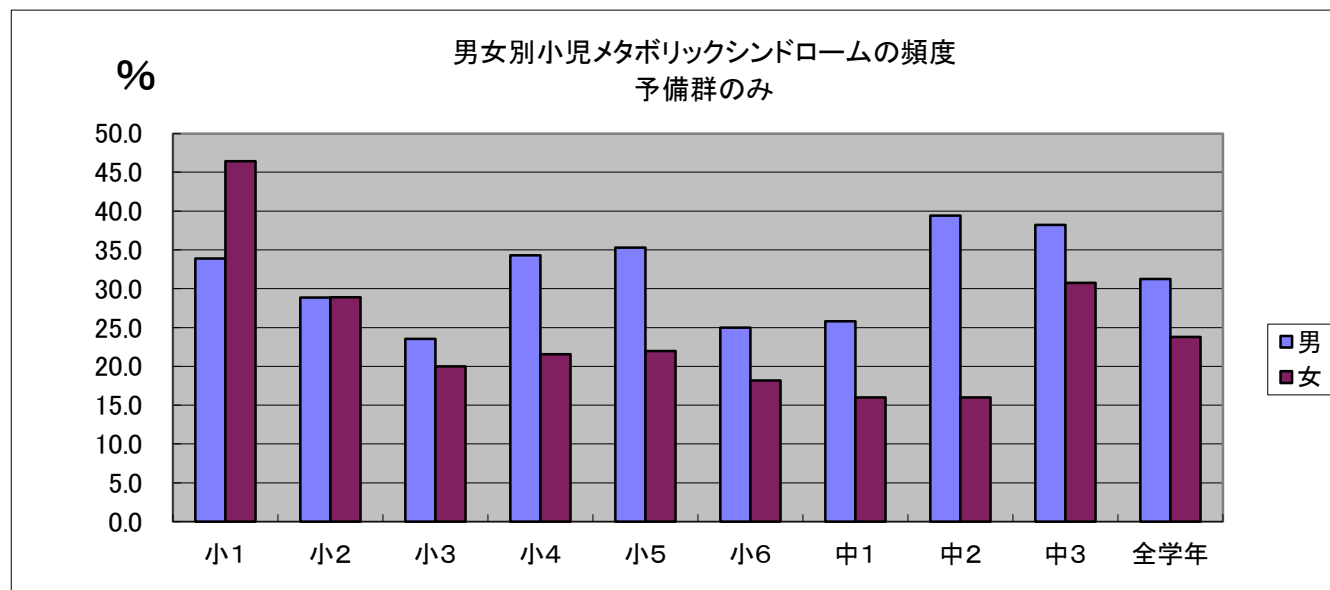
図表16-3 男女別小児メタボリックシンドロームの頻度 正規群のみ

学年	正規群			受診者			割合%		
	男	女	計	男	女	計	男	女	計
小1	1	0	1	59	28	87	1.7	0.0	1.1
小2	2	0	2	52	45	97	3.8	0.0	2.1
小3	7	6	13	68	50	118	10.3	12.0	11.0
小4	7	4	11	70	51	121	10.0	7.8	9.1
小5	11	3	14	68	41	109	16.2	7.3	12.8
小6	11	1	12	52	33	85	21.2	3.0	14.1
中1	3	3	6	31	25	56	9.7	12.0	10.7
中2	9	3	12	33	25	58	27.3	12.0	20.7
中3	3	1	4	34	13	47	8.8	7.7	8.5
全学年	54	21	75	467	311	778	11.6	6.8	9.6



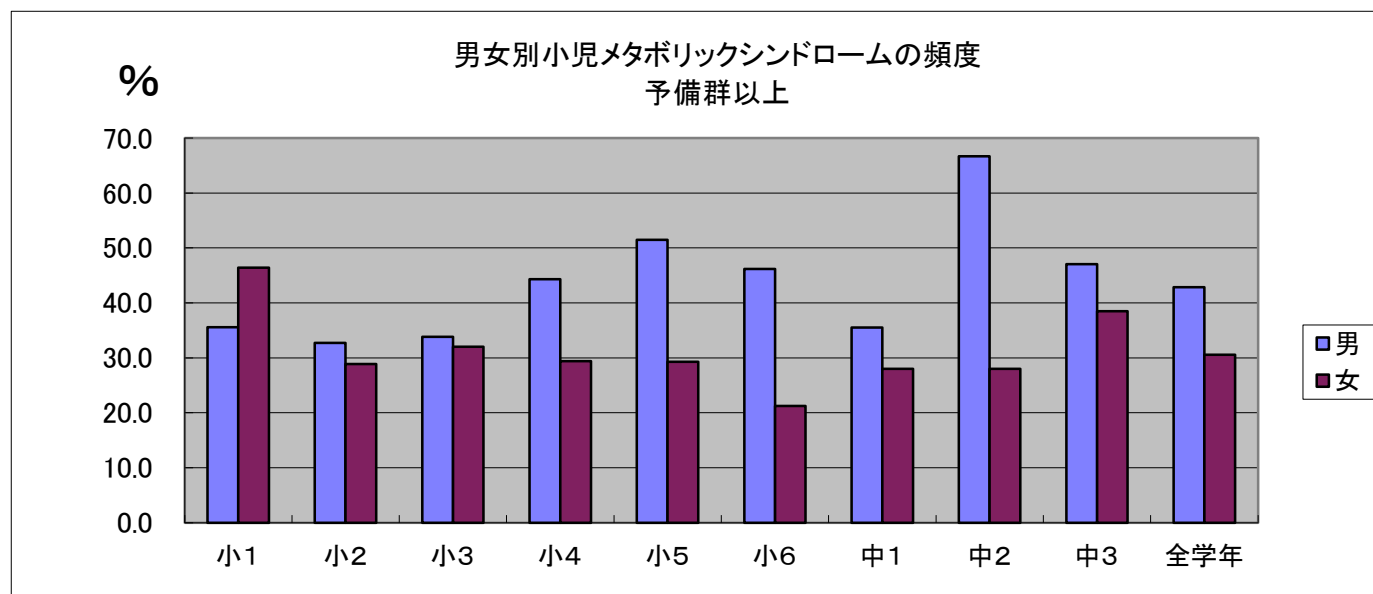
図表16-4 男女別小児メタボリックシンドロームの頻度 予備群のみ

学年	予備群のみ			受診者			割合%		
	男	女	計	男	女	計	男	女	計
小1	20	13	33	59	28	87	33.9	46.4	37.9
小2	15	13	28	52	45	97	28.8	28.9	28.9
小3	16	10	26	68	50	118	23.5	20.0	22.0
小4	24	11	35	70	51	121	34.3	21.6	28.9
小5	24	9	33	68	41	109	35.3	22.0	30.3
小6	13	6	19	52	33	85	25.0	18.2	22.4
中1	8	4	12	31	25	56	25.8	16.0	21.4
中2	13	4	17	33	25	58	39.4	16.0	29.3
中3	13	4	17	34	13	47	38.2	30.8	36.2
全学年	146	74	220	467	311	778	31.3	23.8	28.3



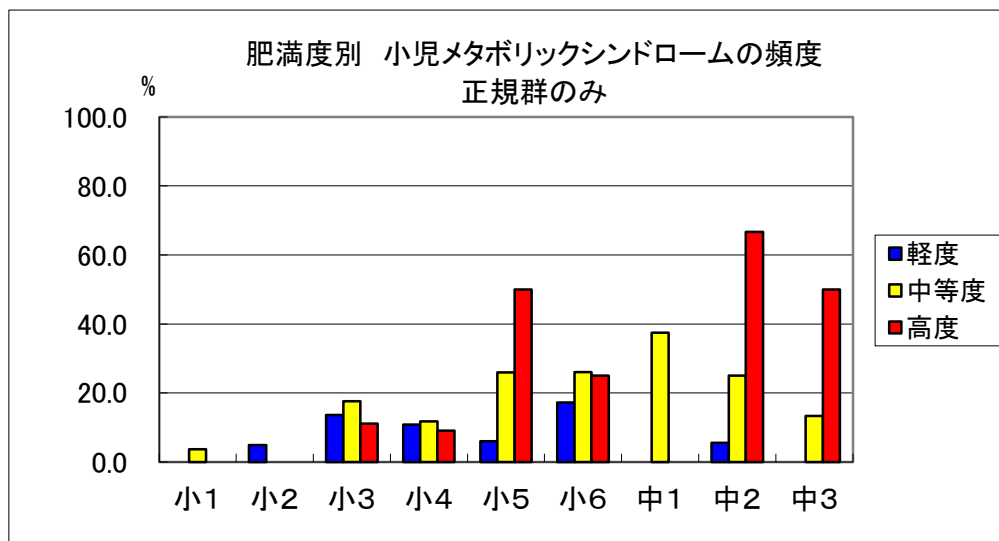
図表16-5 男女別小児メタボリックシンドロームの頻度 予備群以上(予備群+正規群)

学年	予備群以上			受診者			割合%		
	男	女	計	男	女	計	男	女	計
小1	21	13	34	59	28	87	35.6	46.4	39.1
小2	17	13	30	52	45	97	32.7	28.9	30.9
小3	23	16	39	68	50	118	33.8	32.0	33.1
小4	31	15	46	70	51	121	44.3	29.4	38.0
小5	35	12	47	68	41	109	51.5	29.3	43.1
小6	24	7	31	52	33	85	46.2	21.2	36.5
中1	11	7	18	31	25	56	35.5	28.0	32.1
中2	22	7	29	33	25	58	66.7	28.0	50.0
中3	16	5	21	34	13	47	47.1	38.5	44.7
全学年	200	95	295	467	311	778	42.8	30.5	37.9



図表17-1

肥満度別 小児メタボリックシンドロームの頻度 正規群のみ



正規群のみ

	20%未満	軽度	中等度	高度	合計
小1	0	0	1	0	1
小2	0	2	0	0	2
小3	0	6	6	1	13
小4	1	5	4	1	11
小5	1	3	7	3	14
小6	0	5	6	1	12
中1	0	0	6	0	6
中2	0	1	5	6	12
中3	0	0	2	2	4
計	2	22	37	14	75

肥満度別受診者

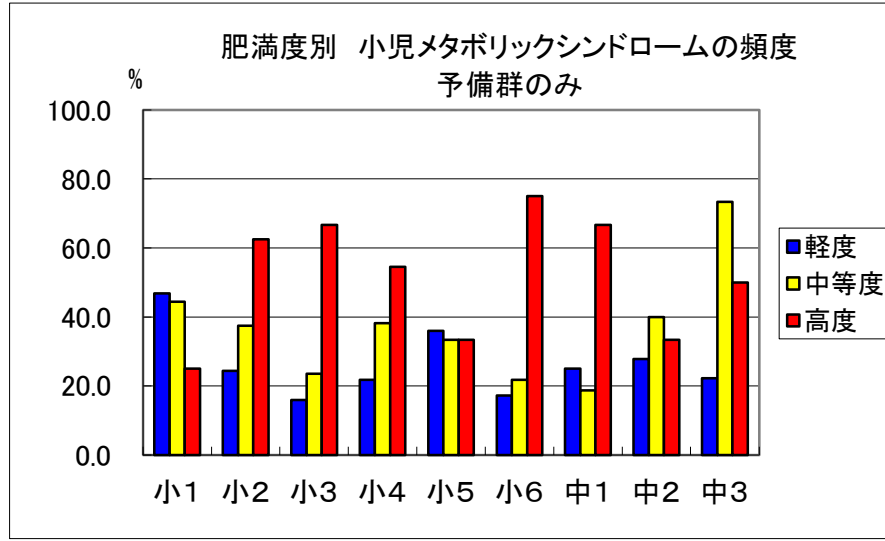
	20%未満	軽度	中等度	高度	合計
小1	20	32	27	8	87
小2	16	41	32	8	97
小3	31	44	34	9	118
小4	29	46	34	11	120
小5	26	50	27	6	109
小6	29	29	23	4	85
中1	13	24	16	3	56
中2	11	18	20	9	58
中3	10	18	15	4	47
計	185	302	228	62	777

肥満度別メタボリックシンドローム頻度

	軽度	中等度	高度	合計
小1	0.0	3.7	0.0	1.1
小2	4.9	0.0	0.0	2.1
小3	13.6	17.6	11.1	11.0
小4	10.9	11.8	9.1	9.2
小5	6.0	25.9	50.0	12.8
小6	17.2	26.1	25.0	14.1
中1	0.0	37.5	0.0	10.7
中2	5.6	25.0	66.7	20.7
中3	0.0	13.3	50.0	8.5
計	7.3	16.2	22.6	9.7

図表17-2

肥満度別 小児メタボリックシンドロームの頻度 予備群のみ



予備群のみ

	20%未満	軽度	中等度	高度	合計
小1	4	15	12	2	33
小2	1	10	12	5	28
小3	5	7	8	6	26
小4	6	10	13	6	35
小5	4	18	9	2	33
小6	6	5	5	3	19
中1	1	6	3	2	12
中2	1	5	8	3	17
中3	0	4	11	2	17
計	28	80	81	31	220

肥満度別受診者

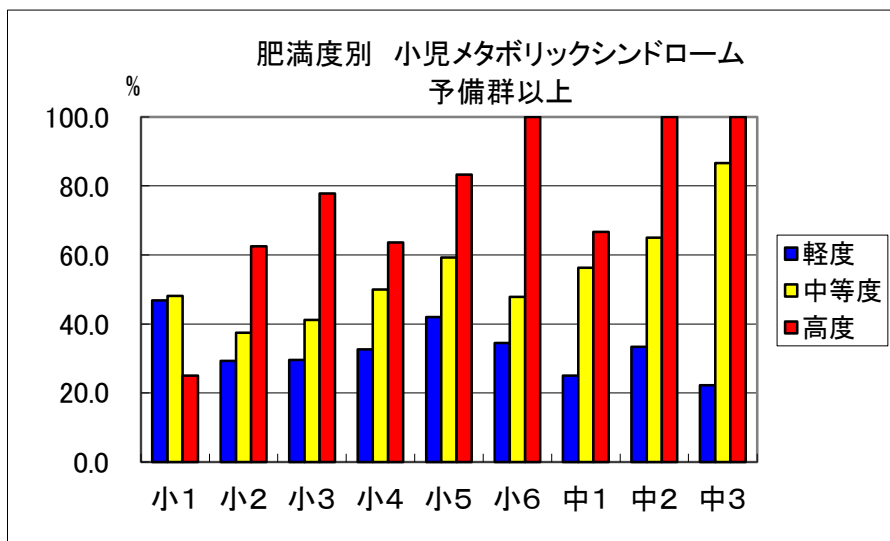
	軽度	中等度	高度	合計
小1	32	27	8	67
小2	41	32	8	81
小3	44	34	9	87
小4	46	34	11	91
小5	50	27	6	83
小6	29	23	4	56
中1	24	16	3	43
中2	18	20	9	47
中3	18	15	4	37
計	302	228	62	592

肥満度別メタボリックシンドローム頻度

	軽度	中等度	高度	合計
小1	46.9	44.4	25.0	49.3
小2	24.4	37.5	62.5	34.6
小3	15.9	23.5	66.7	29.9
小4	21.7	38.2	54.5	38.5
小5	36.0	33.3	33.3	39.8
小6	17.2	21.7	75.0	33.9
中1	25.0	18.8	66.7	27.9
中2	27.8	40.0	33.3	36.2
中3	22.2	73.3	50.0	45.9
計	26.5	35.5	50.0	37.2

図表17-3

肥満度別 小児メタボリックシンドローム予備群以上



予備群以上

	20%未満	軽度	中等度	高度	合計
小1	4	15	13	2	34
小2	1	12	12	5	30
小3	5	13	14	7	39
小4	7	15	17	7	46
小5	5	21	16	5	47
小6	6	10	11	4	31
中1	1	6	9	2	18
中2	1	6	13	9	29
中3	0	4	13	4	21
計	30	102	118	45	295

肥満度別受診者

	軽度	中等度	高度	合計
小1	32	27	8	67
小2	41	32	8	81
小3	44	34	9	87
小4	46	34	11	91
小5	50	27	6	83
小6	29	23	4	56
中1	24	16	3	43
中2	18	20	9	47
中3	18	15	4	37
計	302	228	62	592

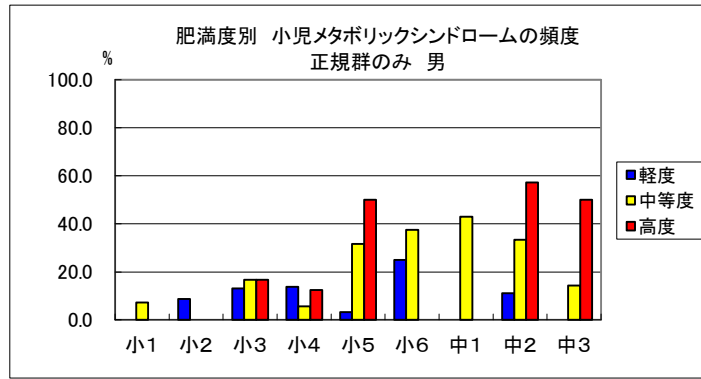
肥満度別メタボリックシンドローム頻度

	軽度	中等度	高度	合計
小1	46.9	48.1	25.0	50.7
小2	29.3	37.5	62.5	37.0
小3	29.5	41.2	77.8	44.8
小4	32.6	50.0	63.6	50.5
小5	42.0	59.3	83.3	56.6
小6	34.5	47.8	100.0	55.4
中1	25.0	56.3	66.7	41.9
中2	33.3	65.0	100.0	61.7
中3	22.2	86.7	100.0	56.8
計	33.8	51.8	72.6	49.8



図表17-4

肥満度別 小児メタボリックシンドロームの頻度 正規群のみ 男



正規群のみ 男

	20%未満	軽度	中等度	高度	合計
小1			1		1
小2		2			2
小3		3	3	1	7
小4	1	4	1	1	7
小5	1	1	6	3	11
小6		5	6		11
中1			3		3
中2		1	4	4	9
中3			2	1	3
計	2	16	26	10	54

肥満度別受診者

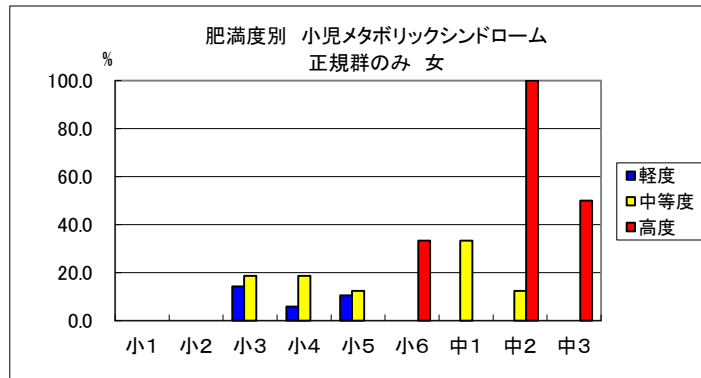
	20%未満	軽度	中等度	高度	合計
小1	14	24	14	7	59
小2	7	23	16	6	52
小3	21	23	18	6	68
小4	14	29	18	8	69
小5	12	31	19	6	68
小6	15	20	16	1	52
中1	9	14	7	1	31
中2	5	9	12	7	33
中3	6	12	14	2	34
計	103	185	134	44	466

肥満度別メタボリックシンドローム頻度

	軽度	中等度	高度	合計
小1	0.0	7.1	0.0	1.7
小2	8.7	0.0	0.0	3.8
小3	13.0	16.7	16.7	10.3
小4	13.8	5.6	12.5	10.1
小5	3.2	31.6	50.0	16.2
小6	25.0	37.5	0.0	21.2
中1	0.0	42.9	0.0	9.7
中2	11.1	33.3	57.1	27.3
中3	0.0	14.3	50.0	8.8
計	3.4	5.6	22.7	11.6

図表17-4

肥満度別 小児メタボリックシンドロームの頻度 正規群のみ 女



正規群のみ 女

	20%未満	軽度	中等度	高度	合計
小1					0
小2					0
小3		3	3		6
小4	1	3			4
小5	2	1			3
小6				1	1
中1			3		3
中2		1	2		3
中3			1		1
計	0	6	11	4	21

肥満度別受診者

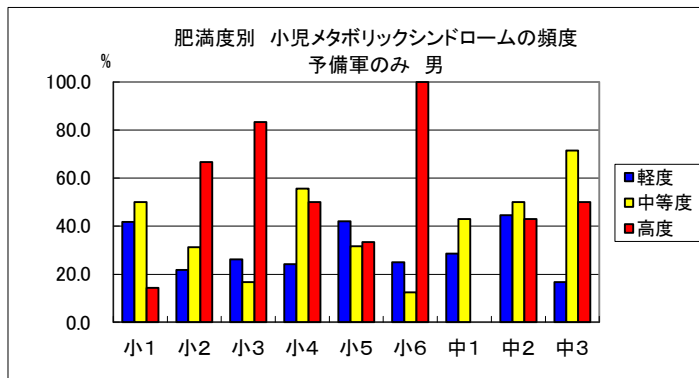
	20%未満	軽度	中等度	高度	合計
小1	6	8	13	1	28
小2	9	18	16	2	45
小3	10	21	16	3	50
小4	15	17	16	3	51
小5	14	19	8		41
小6	14	9	7	3	33
中1	4	10	9	2	25
中2	6	9	8	2	25
中3	4	6	1	2	13
計	82	117	94	18	311

肥満度別メタボリックシンドローム頻度

	軽度	中等度	高度	合計
小1	0.0	0.0	0.0	0.0
小2	0.0	0.0	0.0	0.0
小3	14.3	18.8	0.0	12.0
小4	5.9	18.8	0.0	7.8
小5	10.5	12.5		7.3
小6	0.0	0.0	33.3	3.0
中1	0.0	33.3	0.0	12.0
中2	0.0	12.5	100.0	12.0
中3	0.0	0.0	50.0	7.7
計	5.1	11.7	22.2	6.8

図表17-5

肥満度別 小児メタボリックシンドロームの頻度 予備群のみ 男



予備群のみ 男

	20%未満	軽度	中等度	高度	合計
小1	2	10	7	1	20
小2	1	5	5	4	15
小3	2	6	3	5	16
小4	3	7	10	4	24
小5	3	13	6	2	24
小6	5	5	2	1	13
中1	1	4	3		8
中2		4	6	3	13
中3		2	10	1	13
計	17	56	52	21	146

肥満度別受診者

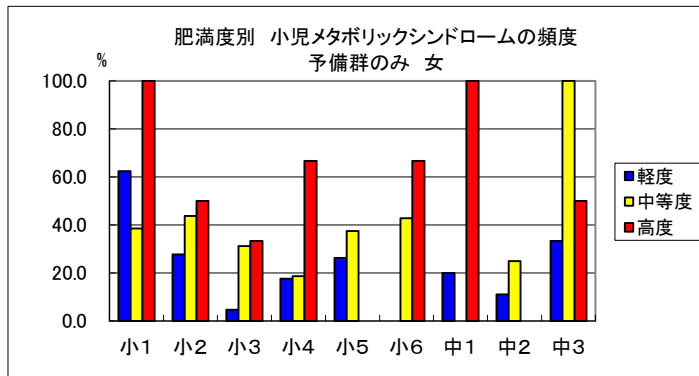
	20%未満	軽度	中等度	高度	合計
小1	14	24	14	7	59
小2	7	23	16	6	52
小3	21	23	18	6	68
小4	14	29	18	8	69
小5	12	31	19	6	68
小6	15	20	16	1	52
中1	9	14	7	1	31
中2	5	9	12	7	33
中3	6	12	14	2	34
計	103	185	134	44	466

肥満度別メタボリックシンドローム頻度

	軽度	中等度	高度	合計
小1	41.7	50.0	14.3	33.9
小2	21.7	31.3	66.7	28.8
小3	26.1	16.7	83.3	23.5
小4	24.1	55.6	50.0	34.8
小5	41.9	31.6	33.3	35.3
小6	25.0	12.5	100.0	25.0
中1	28.6	42.9	0.0	25.8
中2	44.4	50.0	42.9	39.4
中3	16.7	71.4	50.0	38.2
計	30.3	38.8	47.7	31.3

図表17-5

肥満度別 小児メタボリックシンドロームの頻度 予備群のみ 女



予備群のみ 女

	20%未満	軽度	中等度	高度	合計
小1	2	5	5	1	13
小2		5	7	1	13
小3	3	1	5	1	10
小4	3	3	3	2	11
小5	1	5	3		9
小6	1		3	2	6
中1		2		2	4
中2	1	1	2		4
中3		2	1	1	4
計	11	24	29	10	74

肥満度別受診者

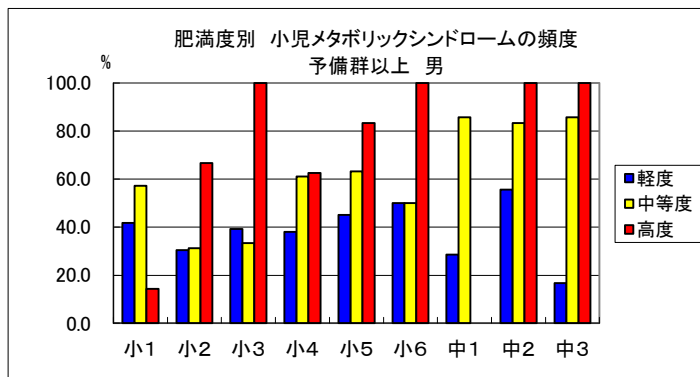
	20%未満	軽度	中等度	高度	合計
小1	6	8	13	1	28
小2	9	18	16	2	45
小3	10	21	16	3	50
小4	15	17	16	3	51
小5	14	19	8		41
小6	14	9	7	3	33
中1	4	10	9	2	25
中2	6	9	8	2	25
中3	4	6	1	2	13
計	82	117	94	18	311

肥満度別メタボリックシンドローム頻度

	軽度	中等度	高度	合計
小1	62.5	38.5	100.0	46.4
小2	27.8	43.8	50.0	28.9
小3	4.8	31.3	33.3	20.0
小4	17.6	18.8	66.7	21.6
小5	26.3	37.5		22.0
小6	0.0	42.9	66.7	18.2
中1	20.0	0.0	100.0	16.0
中2	11.1	25.0	0.0	16.0
中3	33.3	100.0	50.0	30.8
計	20.5	30.9	55.6	23.8

図表17-6

肥満度別 小児メタボリックシンドロームの頻度 予備群以上 男



	20%未満	軽度	中等度	高度	合計
小1	2	10	8	1	21
小2	1	7	5	4	17
小3	2	9	6	6	23
小4	4	11	11	5	31
小5	4	14	12	5	35
小6	5	10	8	1	24
中1	1	4	6	0	11
中2	0	5	10	7	22
中3	0	2	12	2	16
計	19	72	78	31	200

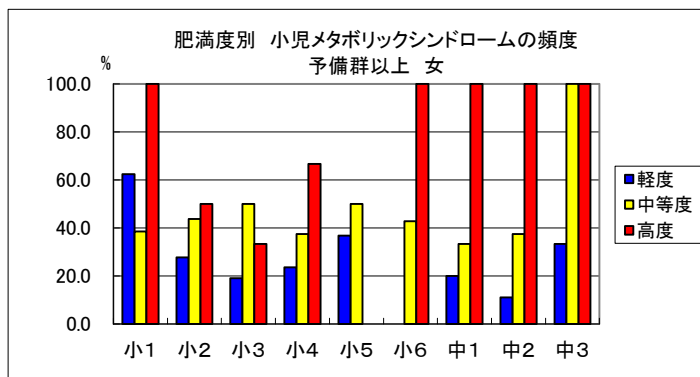
	20%未満	軽度	中等度	高度	合計
小1	14	24	14	7	59
小2	7	23	16	6	52
小3	21	23	18	6	68
小4	14	29	18	8	69
小5	12	31	19	6	68
小6	15	20	16	1	52
中1	9	14	7	1	31
中2	5	9	12	7	33
中3	6	12	14	2	34
計	103	185	134	44	466

肥満度別メタボリックシンドローム頻度

	軽度	中等度	高度	合計
小1	41.7	57.1	14.3	35.6
小2	30.4	31.3	66.7	32.7
小3	39.1	33.3	100.0	33.8
小4	37.9	61.1	62.5	44.9
小5	45.2	63.2	83.3	51.5
小6	50.0	50.0	100.0	46.2
中1	28.6	85.7	0.0	35.5
中2	55.6	83.3	100.0	66.7
中3	16.7	85.7	100.0	47.1
計	38.9	58.2	70.5	42.9

図表17-6

肥満度別 小児メタボリックシンドロームの頻度 予備群以上 女



	20%未満	軽度	中等度	高度	合計
小1	2	5	5	1	13
小2	0	5	7	1	13
小3	3	4	8	1	16
小4	3	4	6	2	15
小5	1	7	4	0	12
小6	1	0	3	3	7
中1	0	2	3	2	7
中2	1	1	3	2	7
中3	0	2	1	2	5
計	11	30	40	14	95

	20%未満	軽度	中等度	高度	合計
小1	6	8	13	1	28
小2	9	18	16	2	45
小3	10	21	16	3	50
小4	15	17	16	3	51
小5	14	19	8		41
小6	14	9	7	3	33
中1	4	10	9	2	25
中2	6	9	8	2	25
中3	4	6	1	2	13
計	82	117	94	18	311

肥満度別メタボリックシンドローム頻度

	軽度	中等度	高度	合計
小1	62.5	38.5	100.0	46.4
小2	27.8	43.8	50.0	28.9
小3	19.0	50.0	33.3	32.0
小4	23.5	37.5	66.7	29.4
小5	36.8	50.0		29.3
小6	0.0	42.9	100.0	21.2
中1	20.0	33.3	100.0	28.0
中2	11.1	37.5	100.0	28.0
中3	33.3	100.0	100.0	38.5
計	25.6	42.6	77.8	30.5

表18-1 本邦における高血圧基準(高血圧治療ガイドライン2009年)

	男		女	
	収縮期	拡張期	収縮期	拡張期
小1	107	60	108	60
小2	112	63	108	60
小3	114	62	111	61
小4	116	63	121	66
小5	117	63	119	66
小6	119	63	119	65
中1	125	66	126	68
中2	130	66	126	68
中3	136	68	127	70

(mmHg)

学年別高血圧者(人)

	男		女		計	
	収縮期	拡張期	収縮期	拡張期	収縮期	拡張期
小1	32	44	11	19	43	63
小2	20	34	27	37	47	71
小3	21	45	27	39	48	84
小4	22	40	10	23	32	63
小5	29	46	7	23	36	69
小6	19	36	12	16	31	52
中1	5	14	3	9	8	23
中2	8	22	3	8	11	30
中3	2	14	2	4	4	18
計	158	295	102	178	260	473

学年別高血圧者の頻度(%)

	男		女		計	
	収縮期	拡張期	収縮期	拡張期	収縮期	拡張期
小1	54.2	74.6	39.3	67.9	49.4	72.4
小2	38.5	65.4	60.0	82.2	48.5	73.2
小3	30.9	66.2	54.0	78.0	40.7	71.2
小4	31.4	57.1	19.6	45.1	26.4	52.1
小5	42.6	67.6	17.1	56.1	33.0	63.3
小6	36.5	69.2	36.4	48.5	36.5	61.2
中1	16.1	45.2	12.0	36.0	14.3	41.1
中2	24.2	66.7	12.0	32.0	19.0	51.7
中3	5.9	41.2	15.4	30.8	8.5	38.3
計	33.8	63.2	32.8	57.2	33.4	60.8

	男		女		計	
	収縮期	拡張期	収縮期	拡張期	収縮期	拡張期
小1	59	59	28	28	87	87
小2	52	52	45	45	97	97
小3	68	68	50	50	118	118
小4	70	70	51	51	121	121
小5	68	68	41	41	109	109
小6	52	52	33	33	85	85
中1	31	31	25	25	56	56
中2	33	33	25	25	58	58
中3	34	34	13	13	47	47
計	467	467	311	311	778	778

表18-2 肥満度別高血圧者小中学校全体の頻度

	男		女		計	
	収縮期	拡張期	収縮期	拡張期	収縮期	拡張期
10%未満	50.0	100.0	33.3	66.7	37.5	85.7
10%台	25.3	54.5	21.5	53.2	29.8	53.9
20%台	32.4	64.9	31.6	54.7	30.2	60.9
30%台	34.8	59.8	39.4	60.6	40.0	60.1
40%台	35.7	73.8	46.4	57.1	41.8	67.1
50%以上	54.5	70.5	44.4	77.8	84.2	72.6
計	33.9	63.3	32.8	57.2	33.5	60.9

高血圧者数(人)

	男		女		計	
	収縮期	拡張期	収縮期	拡張期	収縮期	拡張期
10%未満	2	4	1	2	3	6
10%台	25	54	17	42	42	96
20%台	60	120	37	64	97	184
30%台	32	55	26	40	58	95
40%台	15	31	13	16	28	47
50%以上	24	31	8	14	32	45
計	158	295	102	178	260	473

受診者数(人)

	男		女		計	
	収縮期	拡張期	収縮期	拡張期	収縮期	拡張期
10%未満	4	4	3	3	8	7
10%台	99	99	79	79	141	178
20%台	185	185	117	117	321	302
30%台	92	92	66	66	145	158
40%台	42	42	28	28	67	70
50%以上	44	44	18	18	38	62
計	466	466	311	311	777	777

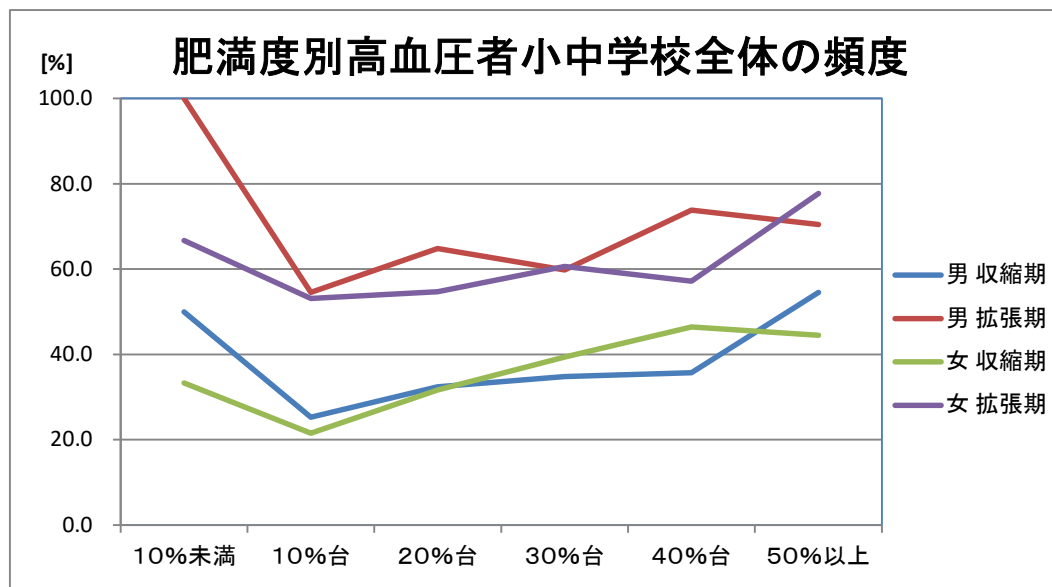


表18-3 中学校小学校別高血圧者の頻度(%)

	男		女		計	
	収縮期	拡張期	収縮期	拡張期	収縮期	拡張期
小学校	38.9	66.6	38.1	63.6	41.8	65.4
中学校	15.3	51.0	12.5	32.8	14.2	43.8
計	33.9	63.3	32.8	57.2	33.5	60.9

高血圧者数(人)

	男		女		計	
	収縮期	拡張期	収縮期	拡張期	収縮期	拡張期
小学校	143	245	94	157	237	402
中学校	15	50	8	21	23	71
計	158	295	102	178	260	473

受診者数(人)

	男		女		計	
	収縮期	拡張期	収縮期	拡張期	収縮期	拡張期
小学校	368	368	247	247	567	615
中学校	98	98	64	64	162	162
計	466	466	311	311	777	777

表18-4 肥満度別高血圧者小学校の頻度

	男		女		計	
	収縮期	拡張期	収縮期	拡張期	収縮期	拡張期
10%未満	66.7	100.0	33.3	66.7	50.0	83.3
10%台	30.0	61.3	24.6	61.5	27.6	61.4
20%台	36.0	69.3	38.0	60.9	36.8	66.1
30%台	40.0	61.3	45.3	66.0	42.2	63.3
40%台	46.2	69.2	52.2	65.2	49.0	67.3
50%以上	61.8	73.5	75.0	75.0	65.2	73.9
計	38.9	66.6	39.1	63.3	39.0	65.3

高血圧者数(人)

	男		女		計	
	収縮期	拡張期	収縮期	拡張期	収縮期	拡張期
10%未満	2	3	1	2	3	5
10%台	24	49	16	40	40	89
20%台	54	104	35	56	89	160
30%台	30	46	24	35	54	81
40%台	12	18	12	15	24	33
50%以上	21	25	9	9	30	34
計	143	245	97	157	240	402

受診者数(人)

	男		女		計	
	収縮期	拡張期	収縮期	拡張期	収縮期	拡張期
10%未満	3	3	3	3	6	6
10%台	80	80	65	65	145	145
20%台	150	150	92	92	242	242
30%台	75	75	53	53	128	128
40%台	26	26	23	23	49	49
50%以上	34	34	12	12	46	46
計	368	368	248	248	616	616

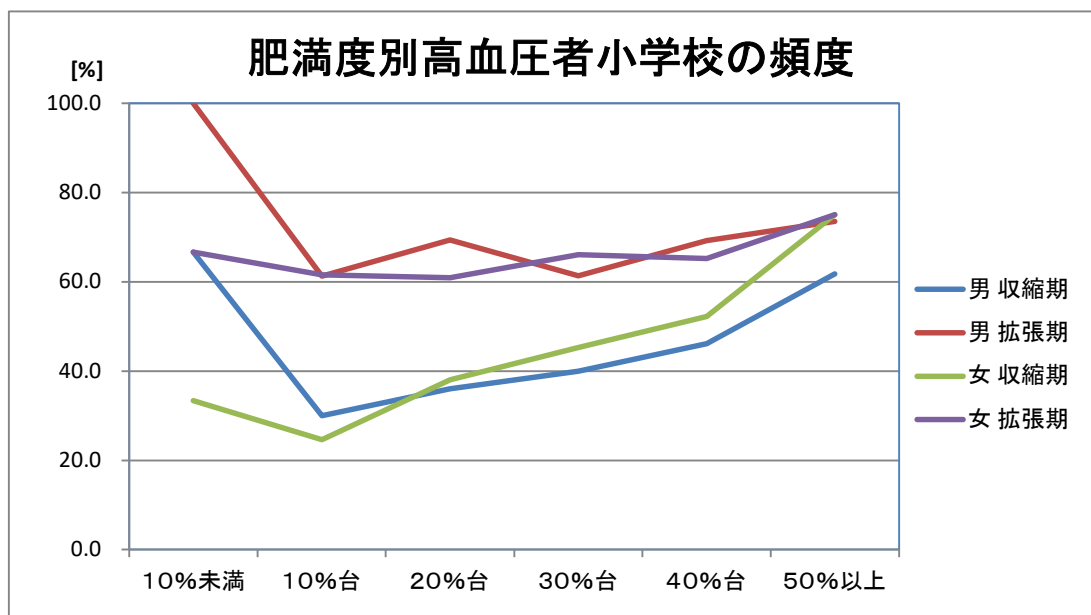


表18-5 肥満度別高血圧者中学校の頻度

	男		女		計	
	収縮期	拡張期	収縮期	拡張期	収縮期	拡張期
10%未満					0.0	100.0
10%台	5.3	26.3	7.1	14.3	6.1	21.2
20%台	17.1	45.7	8.0	32.0	13.3	40.0
30%台	11.8	52.9	15.4	38.5	13.3	46.7
40%台	18.8	81.3	20.0	20.0	19.0	66.7
50%以上	30.0	60.0	33.3	83.3	31.3	68.8
計	15.3	51.0	12.7	33.3	14.3	44.1

高血圧者数(人)

	男		女		計	
	収縮期	拡張期	収縮期	拡張期	収縮期	拡張期
10%未満	0	1	0		0	1
10%台	1	5	1	2	2	7
20%台	6	16	2	8	8	24
30%台	2	9	2	5	4	14
40%台	3	13	1	1	4	14
50%以上	3	6	2	5	5	11
計	15	50	8	21	23	71

受診者数(人)

	男		女		計	
	収縮期	拡張期	収縮期	拡張期	収縮期	拡張期
10%未満	1	1	0	0	1	1
10%台	19	19	14	14	33	33
20%台	35	35	25	25	60	60
30%台	17	17	13	13	30	30
40%台	16	16	5	5	21	21
50%以上	10	10	6	6	16	16
計	98	98	63	63	161	161

