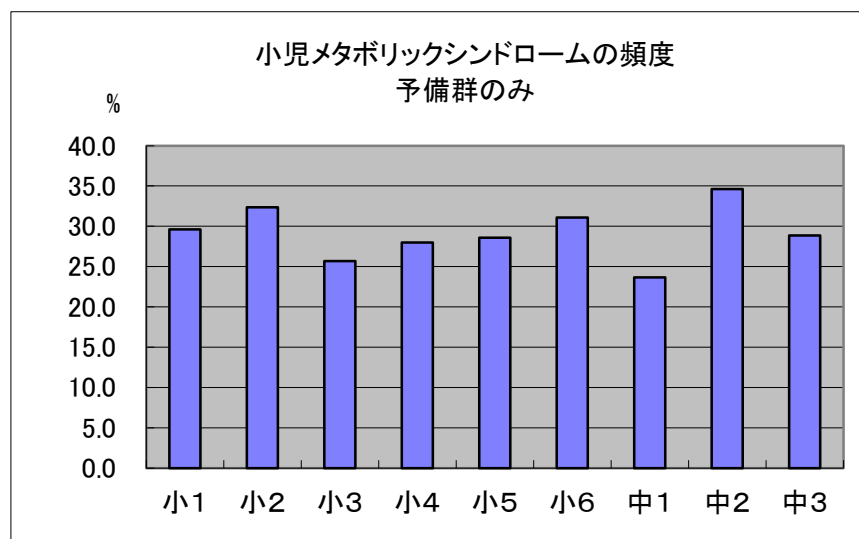


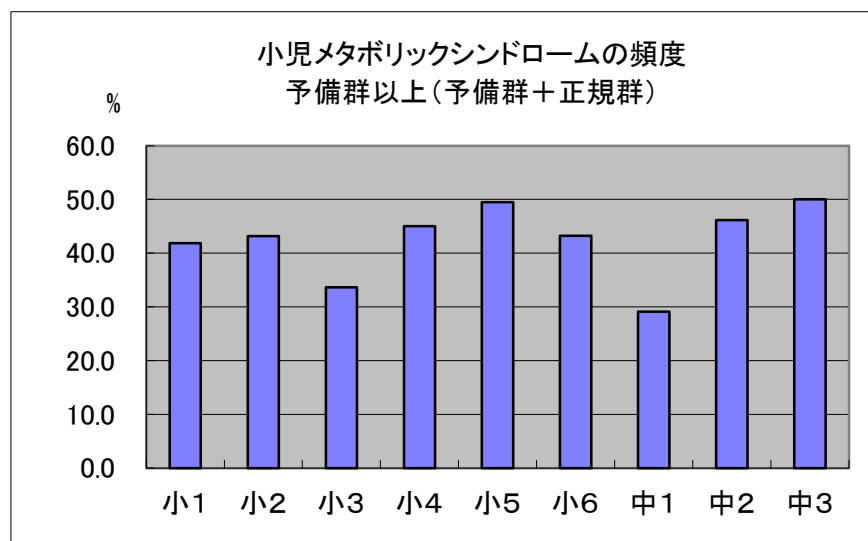
図表16-1 小児メタボリックシンドロームの頻度 予備群のみ

学年	予備群のみ	受診者	割合%
小1	29	98	29.6
小2	33	102	32.4
小3	29	113	25.7
小4	28	100	28.0
小5	26	91	28.6
小6	23	74	31.1
中1	13	55	23.6
中2	18	52	34.6
中3	15	52	28.8
全学年	214	737	29.0



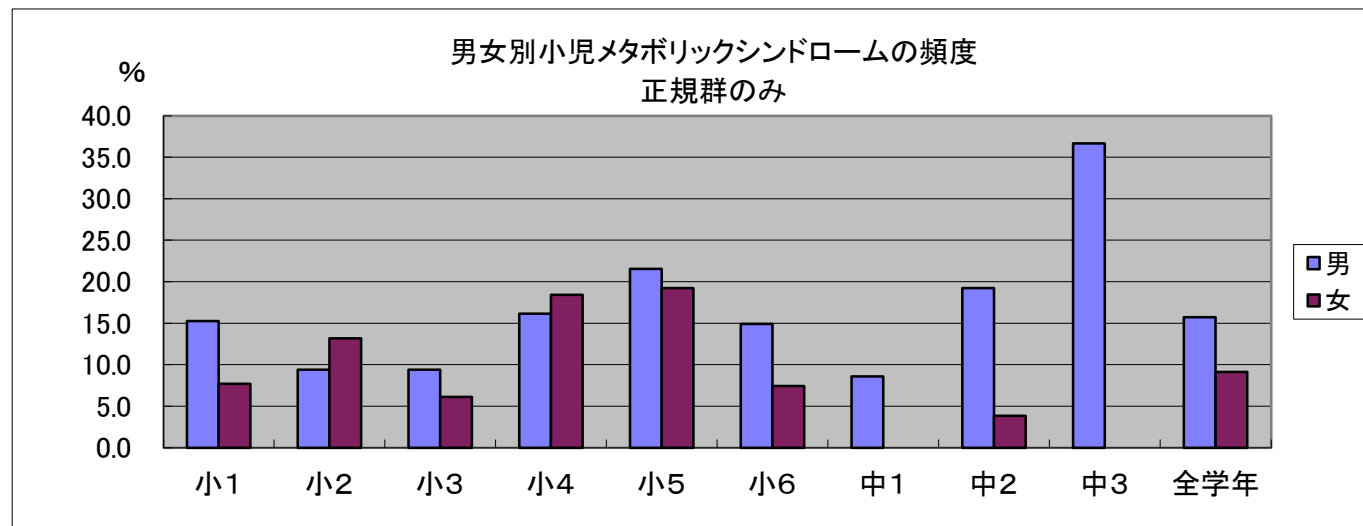
図表16-2 小児メタボリックシンドロームの頻度 予備群以上(予備群+正規群)

学年	予備群以上	受診者	割合%
小1	41	98	41.8
小2	44	102	43.1
小3	38	113	33.6
小4	45	100	45.0
小5	45	91	49.5
小6	32	74	43.2
中1	16	55	29.1
中2	24	52	46.2
中3	26	52	50.0
全学年	311	737	42.2



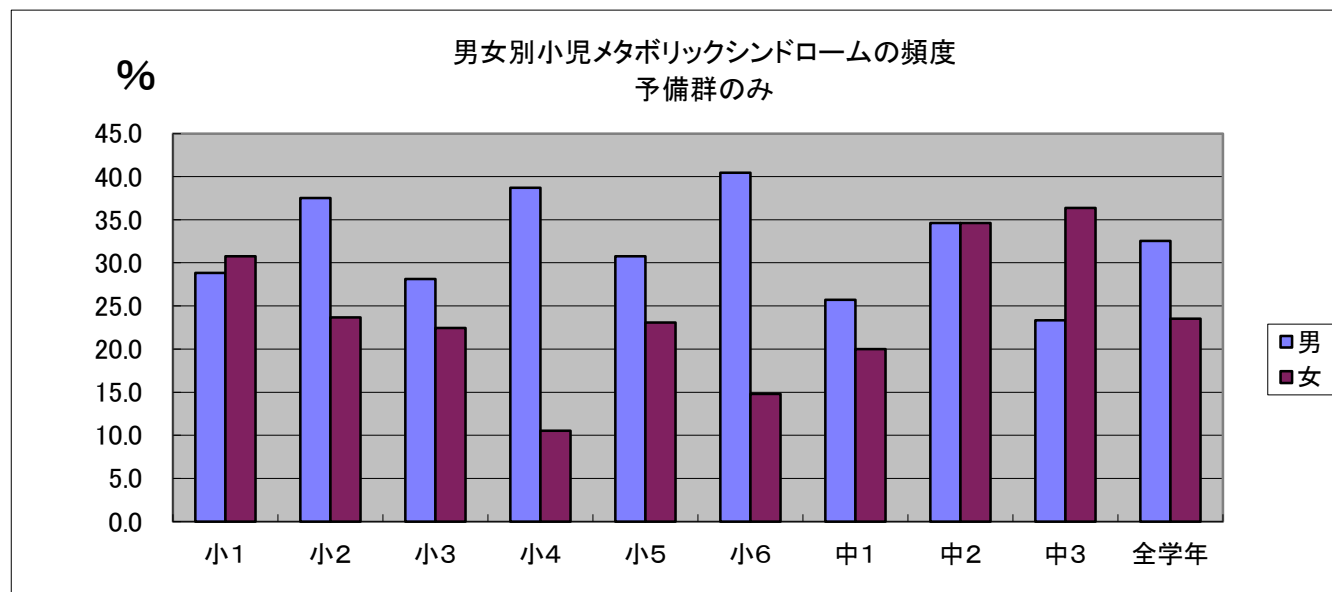
図表16-3 男女別小児メタボリックシンドロームの頻度 正規群のみ

学年	正規群			受診者			割合%		
	男	女	計	男	女	計	男	女	計
小1	9	3	12	59	39	98	15.3	7.7	12.2
小2	6	5	11	64	38	102	9.4	13.2	10.8
小3	6	3	9	64	49	113	9.4	6.1	8.0
小4	10	7	17	62	38	100	16.1	18.4	17.0
小5	14	5	19	65	26	91	21.5	19.2	20.9
小6	7	2	9	47	27	74	14.9	7.4	12.2
中1	3	0	3	35	20	55	8.6	0.0	5.5
中2	5	1	6	26	26	52	19.2	3.8	11.5
中3	11	0	11	30	22	52	36.7	0.0	21.2
全学年	71	26	97	452	285	737	15.7	9.1	13.2



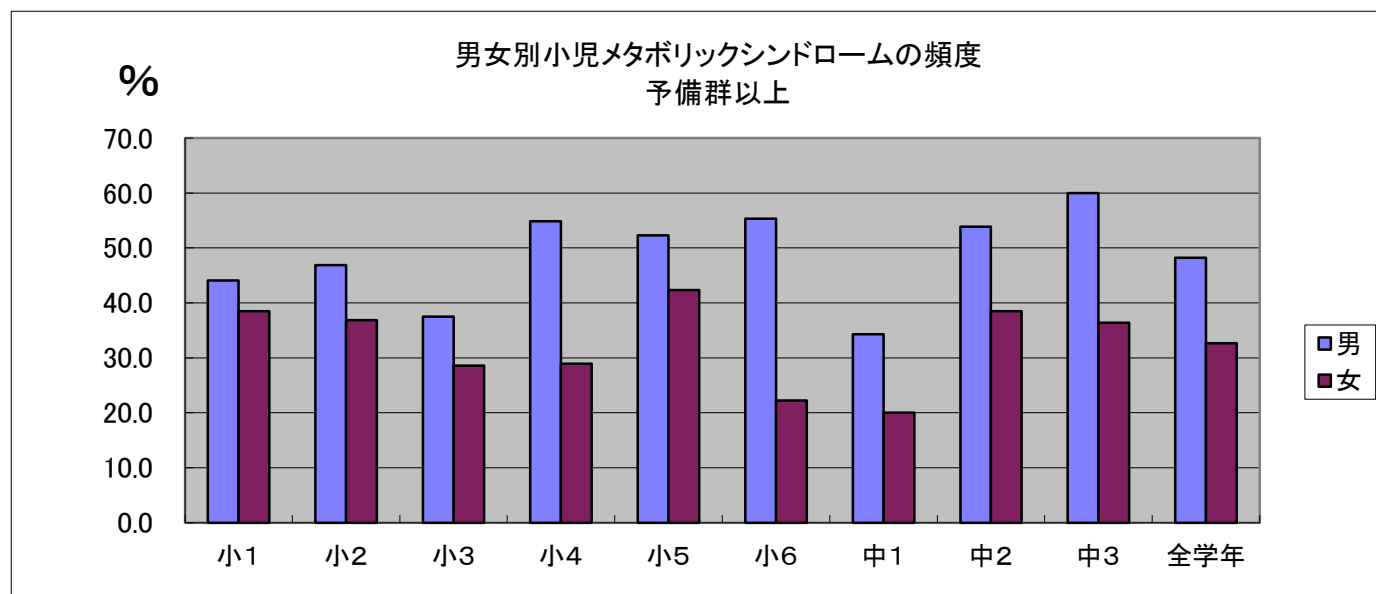
図表16-4 男女別小児メタボリックシンドロームの頻度 予備群のみ

学年	予備群のみ			受診者			割合%		
	男	女	計	男	女	計	男	女	計
小1	17	12	29	59	39	98	28.8	30.8	29.6
小2	24	9	33	64	38	102	37.5	23.7	32.4
小3	18	11	29	64	49	113	28.1	22.4	25.7
小4	24	4	28	62	38	100	38.7	10.5	28.0
小5	20	6	26	65	26	91	30.8	23.1	28.6
小6	19	4	23	47	27	74	40.4	14.8	31.1
中1	9	4	13	35	20	55	25.7	20.0	23.6
中2	9	9	18	26	26	52	34.6	34.6	34.6
中3	7	8	15	30	22	52	23.3	36.4	28.8
全学年	147	67	214	452	285	737	32.5	23.5	29.0



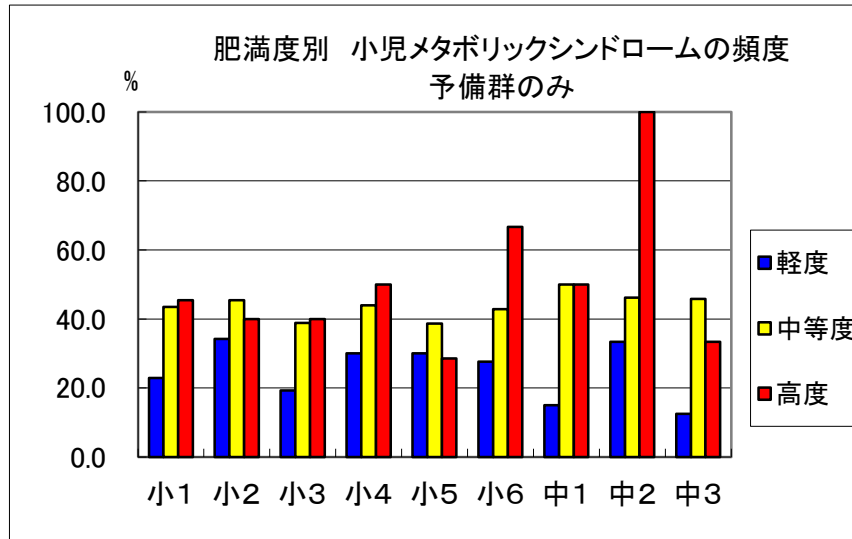
図表16-5 男女別小児メタボリックシンドロームの頻度 予備群以上(予備群+正規群)

学年	予備群以上			受診者			割合%		
	男	女	計	男	女	計	男	女	計
小1	26	15	41	59	39	98	44.1	38.5	41.8
小2	30	14	44	64	38	102	46.9	36.8	43.1
小3	24	14	38	64	49	113	37.5	28.6	33.6
小4	34	11	45	62	38	100	54.8	28.9	45.0
小5	34	11	45	65	26	91	52.3	42.3	49.5
小6	26	6	32	47	27	74	55.3	22.2	43.2
中1	12	4	16	35	20	55	34.3	20.0	29.1
中2	14	10	24	26	26	52	53.8	38.5	46.2
中3	18	8	26	30	22	52	60.0	36.4	50.0
全学年	218	93	311	452	285	737	48.2	32.6	42.2



図表17-2

肥満度別 小児メタボリックシンドロームの頻度 予備群のみ



予備群のみ

	20%未満	轻度	中等度	高度	合計
小1	3	11	10	5	29
小2	3	13	15	2	33
小3	3	10	14	2	29
小4	1	12	11	4	28
小5	3	9	12	2	26
小6	4	8	9	2	23
中1	2	3	6	2	13
中2	0	10	6	2	18
中3	1	2	11	1	15
計	20	78	94	22	214

肥満度別受診者

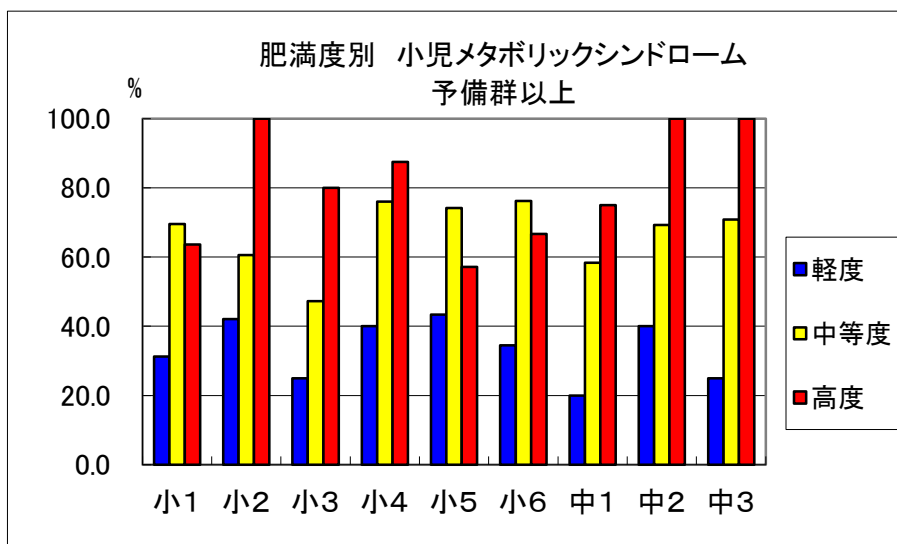
	轻度	中等度	高度	合計
小1	48	23	11	82
小2	38	33	5	76
小3	52	36	5	93
小4	40	25	8	73
小5	30	31	7	68
小6	29	21	3	53
中1	20	12	4	36
中2	30	13	2	45
中3	16	24	3	43
計	303	218	48	569

肥満度別メタボリックシンドローム頻度

	轻度	中等度	高度	合計
小1	22.9	43.5	45.5	35.4
小2	34.2	45.5	40.0	43.4
小3	19.2	38.9	40.0	31.2
小4	30.0	44.0	50.0	38.4
小5	30.0	38.7	28.6	38.2
小6	27.6	42.9	66.7	43.4
中1	15.0	50.0	50.0	36.1
中2	33.3	46.2	100.0	40.0
中3	12.5	45.8	33.3	34.9
計	25.7	43.1	45.8	37.6

図表17-3

肥満度別 小児メタボリックシンドローム予備群以上



予備群以上

	20%未満	軽度	中等度	高度	合計
小1	3	15	16	7	41
小2	3	16	20	5	44
小3	4	13	17	4	38
小4	3	16	19	7	45
小5	5	13	23	4	45
小6	4	10	16	2	32
中1	2	4	7	3	16
中2	1	12	9	2	24
中3	2	4	17	3	26
計	27	103	144	37	311

肥満度別受診者

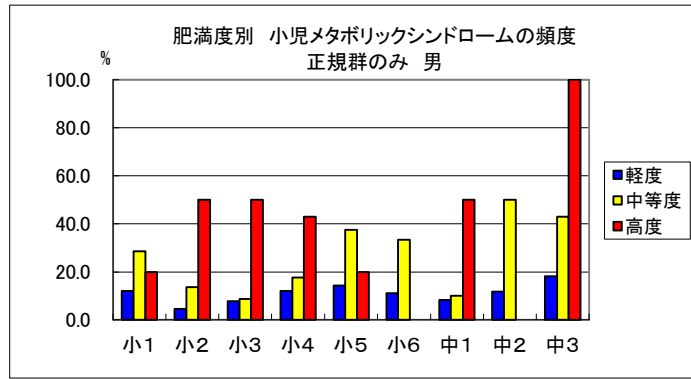
	軽度	中等度	高度	合計
小1	48	23	11	82
小2	38	33	5	76
小3	52	36	5	93
小4	40	25	8	73
小5	30	31	7	68
小6	29	21	3	53
中1	20	12	4	36
中2	30	13	2	45
中3	16	24	3	43
計	303	218	48	569

肥満度別メタボリックシンドローム頻度

	軽度	中等度	高度	合計
小1	31.3	69.6	63.6	50.0
小2	42.1	60.6	100.0	57.9
小3	25.0	47.2	80.0	40.9
小4	40.0	76.0	87.5	61.6
小5	43.3	74.2	57.1	66.2
小6	34.5	76.2	66.7	60.4
中1	20.0	58.3	75.0	44.4
中2	40.0	69.2	100.0	53.3
中3	25.0	70.8	100.0	60.5
計	34.0	66.1	77.1	54.7

図表17-4

肥満度別 小児メタボリックシンドロームの頻度 正規群のみ 男



正規群のみ 男

	20%未満	軽度	中等度	高度	合計
小1	0	3	4	2	9
小2	0	1	3	2	6
小3	0	2	2	2	6
小4	1	3	3	3	10
小5	1	3	9	1	14
小6	0	2	5	0	7
中1	0	1	1	1	3
中2	1	2	2	0	5
中3	1	2	6	2	11
計	4	19	35	13	71

肥満度別受診者

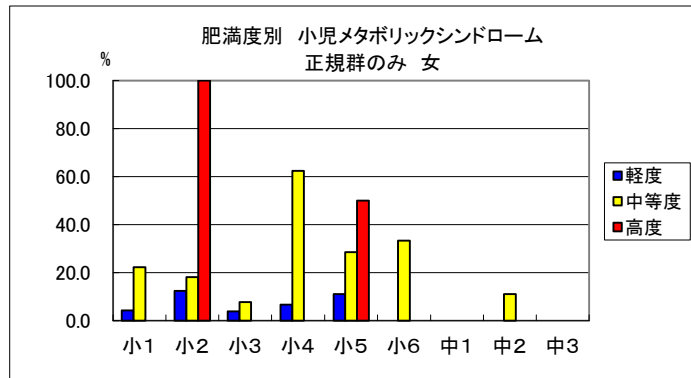
	20%未満	軽度	中等度	高度	合計
小1	10	25	14	10	59
小2	16	22	22	4	64
小3	11	26	23	4	64
小4	13	25	17	7	62
小5	15	21	24	5	65
小6	11	18	15	3	47
中1	11	12	10	2	35
中2	4	17	4	1	26
中3	3	11	14	2	30
計	94	177	143	38	452

肥満度別メタボリックシンドローム頻度

	軽度	中等度	高度	合計
小1	12.0	28.6	20.0	15.3
小2	4.5	13.6	50.0	9.4
小3	7.7	8.7	50.0	9.4
小4	12.0	17.6	42.9	16.1
小5	14.3	37.5	20.0	21.5
小6	11.1	33.3	0.0	14.9
中1	8.3	10.0	50.0	8.6
中2	11.8	50.0	0.0	19.2
中3	18.2	42.9	100.0	36.7
計	10.7	24.5	34.2	15.7

図表17-4

肥満度別 小児メタボリックシンドロームの頻度 正規群のみ 女



正規群のみ 女

	20%未満	軽度	中等度	高度	合計
小1	0	1	2	0	3
小2	0	2	2	1	5
小3	1	1	1	0	3
小4	1	1	5	0	7
小5	1	1	2	1	5
小6	0	0	2	0	2
中1	0	0	0	0	0
中2	0	0	1	0	1
中3	0	0	0	0	0
計	3	6	15	2	26

肥満度別受診者

	20%未満	軽度	中等度	高度	合計
小1	6	23	9	1	39
小2	10	16	11	1	38
小3	9	26	13	1	49
小4	14	15	8	1	38
小5	8	9	7	2	26
小6	10	11	6	0	27
中1	8	8	2	2	20
中2	3	13	9	1	26
中3	6	5	10	1	22
計	74	126	75	10	285

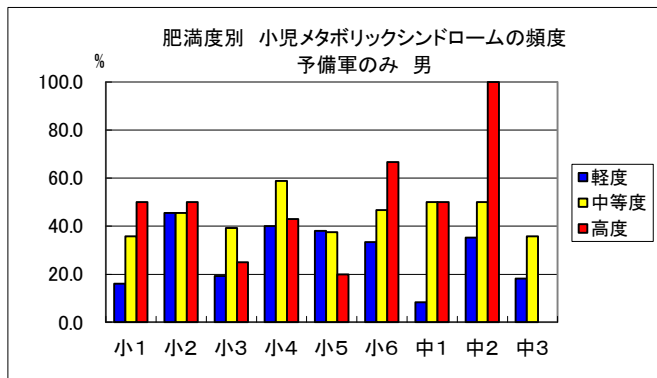
肥満度別メタボリックシンドローム頻度

	軽度	中等度	高度	合計
小1	4.3	22.2	0.0	7.7
小2	12.5	18.2	100.0	13.2
小3	3.8	7.7	0.0	6.1
小4	6.7	62.5	0.0	18.4
小5	11.1	28.6	50.0	19.2
小6	0.0	33.3	0.0	7.4
中1	0.0	0.0	0.0	0.0
中2	0.0	11.1	0.0	3.8
中3	0.0	0.0	0.0	0.0
計	4.8	20.0	20.0	9.1



図表17-5

肥満度別 小児メタボリックシンドロームの頻度 予備群のみ 男



予備群のみ 男

	20%未満	軽度	中等度	高度	合計
小1	3	4	5	5	17
小2	2	10	10	2	24
小3	3	5	9	1	18
小4	1	10	10	3	24
小5	2	8	9	1	20
小6	4	6	7	2	19
中1	2	1	5	1	9
中2	0	6	2	1	9
中3	0	2	5	0	7
計	17	52	62	16	147

肥満度別受診者

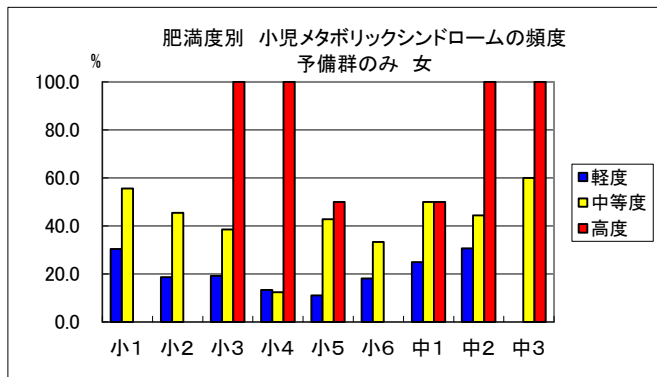
	20%未満	軽度	中等度	高度	合計
小1	10	25	14	10	59
小2	16	22	22	4	64
小3	11	26	23	4	64
小4	13	25	17	7	62
小5	15	21	24	5	65
小6	11	18	15	3	47
中1	11	12	10	2	35
中2	4	17	4	1	26
中3	3	11	14	2	30
計	94	177	143	38	452

肥満度別メタボリックシンドローム頻度

	軽度	中等度	高度	合計
小1	16.0	35.7	50.0	28.8
小2	45.5	45.5	50.0	37.5
小3	19.2	39.1	25.0	28.1
小4	40.0	58.8	42.9	38.7
小5	38.1	37.5	20.0	30.8
小6	33.3	46.7	66.7	40.4
中1	8.3	50.0	50.0	25.7
中2	35.3	50.0	100.0	34.6
中3	18.2	35.7	0.0	23.3
計	29.4	43.4	42.1	32.5

図表17-5

肥満度別 小児メタボリックシンドロームの頻度 予備群のみ 女



予備群のみ 女

	20%未満	軽度	中等度	高度	合計
小1	0	7	5	0	12
小2	1	3	5	0	9
小3	0	5	5	1	11
小4	0	2	1	1	4
小5	1	1	3	1	6
小6	0	2	2	0	4
中1	0	2	1	1	4
中2	0	4	4	1	9
中3	1	0	6	1	8
計	3	26	32	6	67

肥満度別受診者

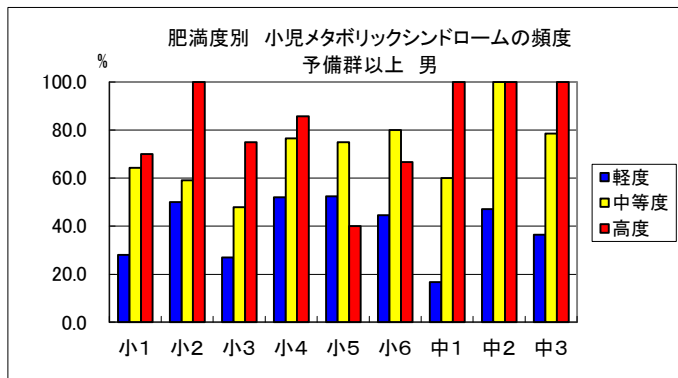
	20%未満	軽度	中等度	高度	合計
小1	6	23	9	1	39
小2	10	16	11	1	38
小3	9	26	13	1	49
小4	14	15	8	1	38
小5	8	9	7	2	26
小6	10	11	6	0	27
中1	8	8	2	2	20
中2	3	13	9	1	26
中3	6	5	10	1	22
計	74	126	75	10	285

肥満度別メタボリックシンドローム頻度

	軽度	中等度	高度	合計
小1	30.4	55.6	0.0	30.8
小2	18.8	45.5	0.0	23.7
小3	19.2	38.5	100.0	22.4
小4	13.3	12.5	100.0	10.5
小5	11.1	42.9	50.0	23.1
小6	18.2	33.3	0.0	14.8
中1	25.0	50.0	50.0	20.0
中2	30.8	44.4	100.0	34.6
中3	0.0	60.0	100.0	36.4
計	20.6	42.7	60.0	23.5

図表17-6

肥満度別 小児メタボリックシンドロームの頻度 予備群以上 男



予備群以上 男

	20%未満	軽度	中等度	高度	合計
小1	3	7	9	7	26
小2	2	11	13	4	30
小3	3	7	11	3	24
小4	2	13	13	6	34
小5	3	11	18	2	34
小6	4	8	12	2	26
中1	2	2	6	2	12
中2	1	8	4	1	14
中3	1	4	11	2	18
計	21	71	97	29	218

肥満度別受診者

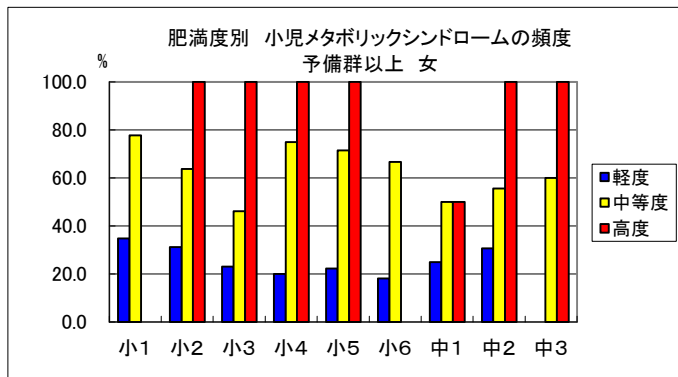
	20%未満	軽度	中等度	高度	合計
小1	10	25	14	10	59
小2	16	22	22	4	64
小3	11	26	23	4	64
小4	13	25	17	7	62
小5	15	21	24	5	65
小6	11	18	15	3	47
中1	11	12	10	2	35
中2	4	17	4	1	26
中3	3	11	14	2	30
計	94	177	143	38	452

肥満度別メタボリックシンドローム頻度

	軽度	中等度	高度	合計
小1	28.0	64.3	70.0	44.1
小2	50.0	59.1	100.0	46.9
小3	26.9	47.8	75.0	37.5
小4	52.0	76.5	85.7	54.8
小5	52.4	75.0	40.0	52.3
小6	44.4	80.0	66.7	55.3
中1	16.7	60.0	100.0	34.3
中2	47.1	100.0	100.0	53.8
中3	36.4	78.6	100.0	60.0
計	40.1	67.8	76.3	48.2

図表17-6

肥満度別 小児メタボリックシンドロームの頻度 予備群以上 女



予備群以上 女

	20%未満	軽度	中等度	高度	合計
小1	0	8	7	0	15
小2	1	5	7	1	14
小3	1	6	6	1	14
小4	1	3	6	1	11
小5	2	2	5	2	11
小6	0	2	4	0	6
中1	0	2	1	1	4
中2	0	4	5	1	10
中3	1	0	6	1	8
計	6	32	47	8	93

肥満度別受診者

	20%未満	軽度	中等度	高度	合計
小1	6	23	9	1	39
小2	10	16	11	1	38
小3	9	26	13	1	49
小4	14	15	8	1	38
小5	8	9	7	2	26
小6	10	11	6	0	27
中1	8	8	2	2	20
中2	3	13	9	1	26
中3	6	5	10	1	22
計	74	126	75	10	285

肥満度別メタボリックシンドローム頻度

	軽度	中等度	高度	合計
小1	34.8	77.8	0.0	38.5
小2	31.3	63.6	100.0	36.8
小3	23.1	46.2	100.0	28.6
小4	20.0	75.0	100.0	28.9
小5	22.2	71.4	100.0	42.3
小6	18.2	66.7	0.0	22.2
中1	25.0	50.0	50.0	20.0
中2	30.8	55.6	100.0	38.5
中3	0.0	60.0	100.0	36.4
計	25.4	62.7	80.0	32.6

表18-1 本邦における高血圧基準(高血圧治療ガイドライン2009年)

	男		女	
	収縮期	拡張期	収縮期	拡張期
小1	107	60	108	60
小2	112	63	108	60
小3	114	62	111	61
小4	116	63	121	66
小5	117	63	119	66
小6	119	63	119	65
中1	125	66	126	68
中2	130	66	126	68
中3	136	68	127	70

(mmHg)

学年別高血圧者(人)

	男		女		計	
	収縮期	拡張期	収縮期	拡張期	収縮期	拡張期
小1	40	41	20	30	60	71
小2	32	40	23	30	55	70
小3	28	47	22	36	50	83
小4	33	39	10	18	43	57
小5	33	43	11	14	44	57
小6	18	33	12	15	30	48
中1	9	16	1	7	10	23
中2	8	15	1	14	9	29
中3	2	15	5	8	7	23
計	203	289	105	172	308	461

学年別高血圧者の頻度(%)

	男		女		計	
	収縮期	拡張期	収縮期	拡張期	収縮期	拡張期
小1	67.8	69.5	51.3	76.9	61.2	72.4
小2	50.0	62.5	60.5	78.9	53.9	68.6
小3	43.8	73.4	44.9	73.5	44.2	73.5
小4	53.2	62.9	26.3	47.4	43.0	57.0
小5	50.8	66.2	42.3	53.8	48.4	62.6
小6	38.3	70.2	44.4	55.6	40.5	64.9
中1	25.7	45.7	5.0	35.0	18.2	41.8
中2	30.8	57.7	3.8	53.8	17.3	55.8
中3	6.7	50.0	22.7	36.4	13.5	44.2
計	44.9	63.9	36.8	60.4	41.8	62.6

	男		女		計	
	収縮期	拡張期	収縮期	拡張期	収縮期	拡張期
小1	59	59	39	39	98	98
小2	64	64	38	38	102	102
小3	64	64	49	49	113	113
小4	62	62	38	38	100	100
小5	65	65	26	26	91	91
小6	47	47	27	27	74	74
中1	35	35	20	20	55	55
中2	26	26	26	26	52	52
中3	30	30	22	22	52	52
計	452	452	285	285	737	737

表18-2 肥満度別高血圧者小中学校全体の頻度

	男		女		計	
	収縮期	拡張期	収縮期	拡張期	収縮期	拡張期
10%未満	40.0	20.0	0.0	0.0	25.0	16.7
10%台	33.7	57.3	34.2	54.8	39.0	56.2
20%台	42.4	62.1	32.5	59.5	36.1	61.1
30%台	45.9	64.3	39.6	66.0	45.5	64.9
40%台	51.1	77.8	63.6	81.8	55.2	79.1
50%以上	73.7	76.3	40.0	40.0	84.2	68.8
計	44.9	63.9	36.8	60.4	41.8	62.6

高血圧者数(人)

	男		女		計	
	収縮期	拡張期	収縮期	拡張期	収縮期	拡張期
10%未満	2	1	0	0	2	1
10%台	30	51	25	40	55	91
20%台	75	110	41	75	116	185
30%台	45	63	21	35	66	98
40%台	23	35	14	18	37	53
50%以上	28	29	4	4	32	33
計	203	289	105	172	308	461

受診者数(人)

	男		女		計	
	収縮期	拡張期	収縮期	拡張期	収縮期	拡張期
10%未満	5	5	1	1	8	6
10%台	89	89	73	73	141	162
20%台	177	177	126	126	321	303
30%台	98	98	53	53	145	151
40%台	45	45	22	22	67	67
50%以上	38	38	10	10	38	48
計	452	452	285	285	737	737

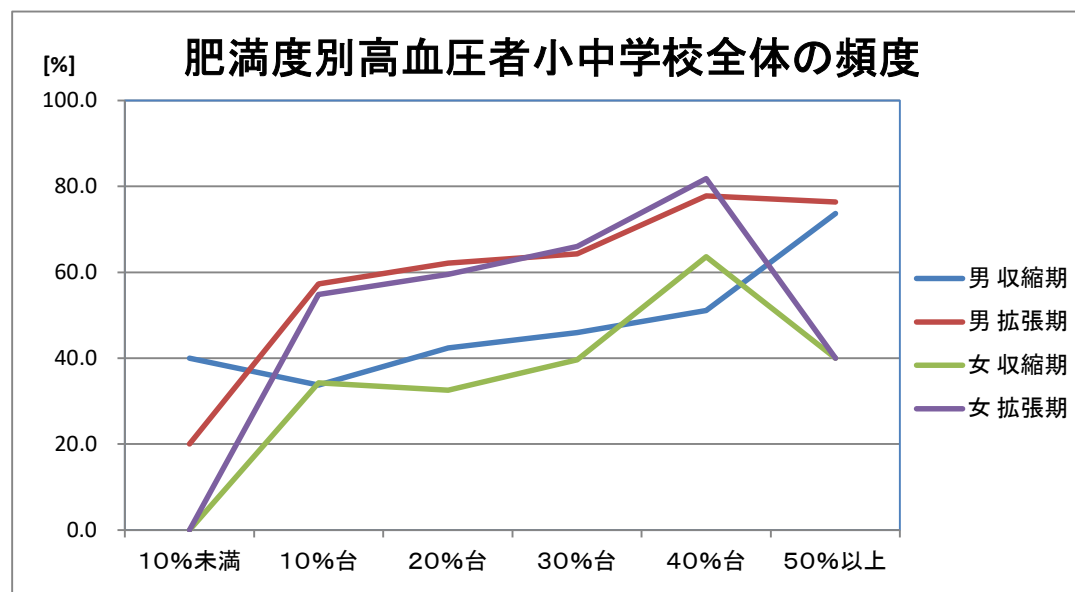


表18-3 中学校小学校別高血圧者の頻度(%)

	男		女		計	
	収縮期	拡張期	収縮期	拡張期	収縮期	拡張期
小学校	51.0	67.3	45.2	65.9	48.8	66.8
中学校	20.9	50.5	10.3	42.6	16.4	47.2
計	44.9	63.9	36.8	60.4	41.8	62.6

高血圧者数(人)

	男		女		計	
	収縮期	拡張期	収縮期	拡張期	収縮期	拡張期
小学校	184	243	98	143	282	386
中学校	19	46	7	29	26	75
計	203	289	105	172	308	461

受診者数(人)

	男		女		計	
	収縮期	拡張期	収縮期	拡張期	収縮期	拡張期
小学校	361	361	217	217	578	578
中学校	91	91	68	68	159	159
計	452	452	285	285	737	737

表18-4 肥満度別高血圧者小学校の頻度

	男		女		計	
	収縮期	拡張期	収縮期	拡張期	収縮期	拡張期
10%未満	40.0	20.0	0.0	0.0	33.3	16.7
10%台	40.8	60.6	42.9	60.7	41.7	60.6
20%台	46.7	66.4	38.0	62.0	43.0	64.6
30%台	53.2	66.2	55.3	78.9	53.9	70.4
40%台	60.5	84.2	75.0	87.5	64.8	85.2
50%以上	75.8	75.8	50.0	50.0	71.8	71.8
計	51.0	67.3	45.2	65.9	48.8	66.8

高血圧者数(人)

	男		女		計	
	収縮期	拡張期	収縮期	拡張期	収縮期	拡張期
10%未満	2	1	0	0	2	1
10%台	29	43	24	34	53	77
20%台	64	91	38	62	102	153
30%台	41	51	21	30	62	81
40%台	23	32	12	14	35	46
50%以上	25	25	3	3	28	28
計	184	243	98	143	282	386

受診者数(人)

	男		女		計	
	収縮期	拡張期	収縮期	拡張期	収縮期	拡張期
10%未満	5	5	1	1	6	6
10%台	71	71	56	56	127	127
20%台	137	137	100	100	237	237
30%台	77	77	38	38	115	115
40%台	38	38	16	16	54	54
50%以上	33	33	6	6	39	39
計	361	361	217	217	578	578

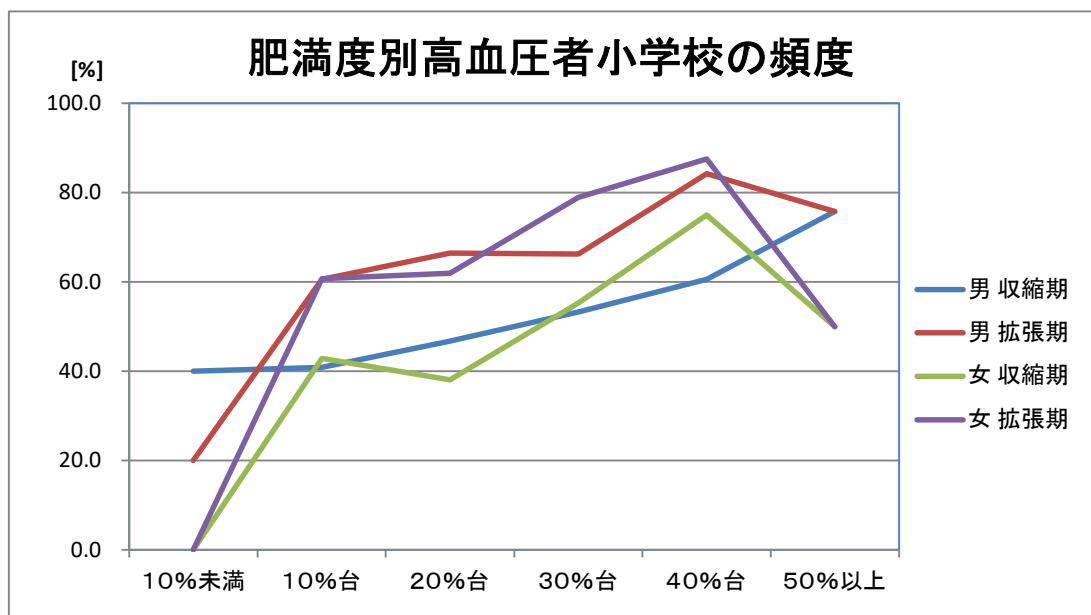


表18-5 肥満度別高血圧者中学校の頻度

	男		女		計	
	収縮期	拡張期	収縮期	拡張期	収縮期	拡張期
10%未満						
10%台	5.6	44.4	5.9	35.3	5.7	40.0
20%台	27.5	47.5	11.5	50.0	21.2	48.5
30%台	19.0	57.1	0.0	33.3	11.1	47.2
40%台	0.0	42.9	33.3	66.7	15.4	53.8
50%以上	60.0	80.0	25.0	25.0	44.4	55.6
計	20.9	50.5	10.3	42.6	16.4	47.2

高血圧者数(人)

	男		女		計	
	収縮期	拡張期	収縮期	拡張期	収縮期	拡張期
10%未満	0	0	0	0	0	0
10%台	1	8	1	6	2	14
20%台	11	19	3	13	14	32
30%台	4	12	0	5	4	17
40%台	0	3	2	4	2	7
50%以上	3	4	1	1	4	5
計	19	46	7	29	26	75

受診者数(人)

	男		女		計	
	収縮期	拡張期	収縮期	拡張期	収縮期	拡張期
10%未満	0	0	0	0	0	0
10%台	18	18	17	17	35	35
20%台	40	40	26	26	66	66
30%台	21	21	15	15	36	36
40%台	7	7	6	6	13	13
50%以上	5	5	4	4	9	9
計	91	91	68	68	159	159

